

อ่าน ร้องโน้ตเพลงไทย

อ่าน เขียน ร้องโน้ตเพลงไทย
By ครูมาย

welcome!



ตัวชี้วัด/จุดประสงค์การเรียนรู้

ด้านความรู้ นักเรียนสามารถอธิบายเกี่ยวกับเครื่องหมายและสัญลักษณ์ทางดนตรีได้ถูกต้อง

ด้านทักษะกระบวนการ นักเรียนสามารถอ่านโน้ตเพลงโยสลิ้ม อัตราจังหวะสองชั้นได้ถูกต้องตามจังหวะและทำนอง

ด้านคุณลักษณะ

1. นักเรียนรักความเป็นไทย
2. นักเรียนมีวินัย
3. นักเรียนมุ่งมั่นในการทำงาน

นักเรียนของครูมายด์
ต้องมีความรู้
ครบคู่คุณธรรมนะค่ะ

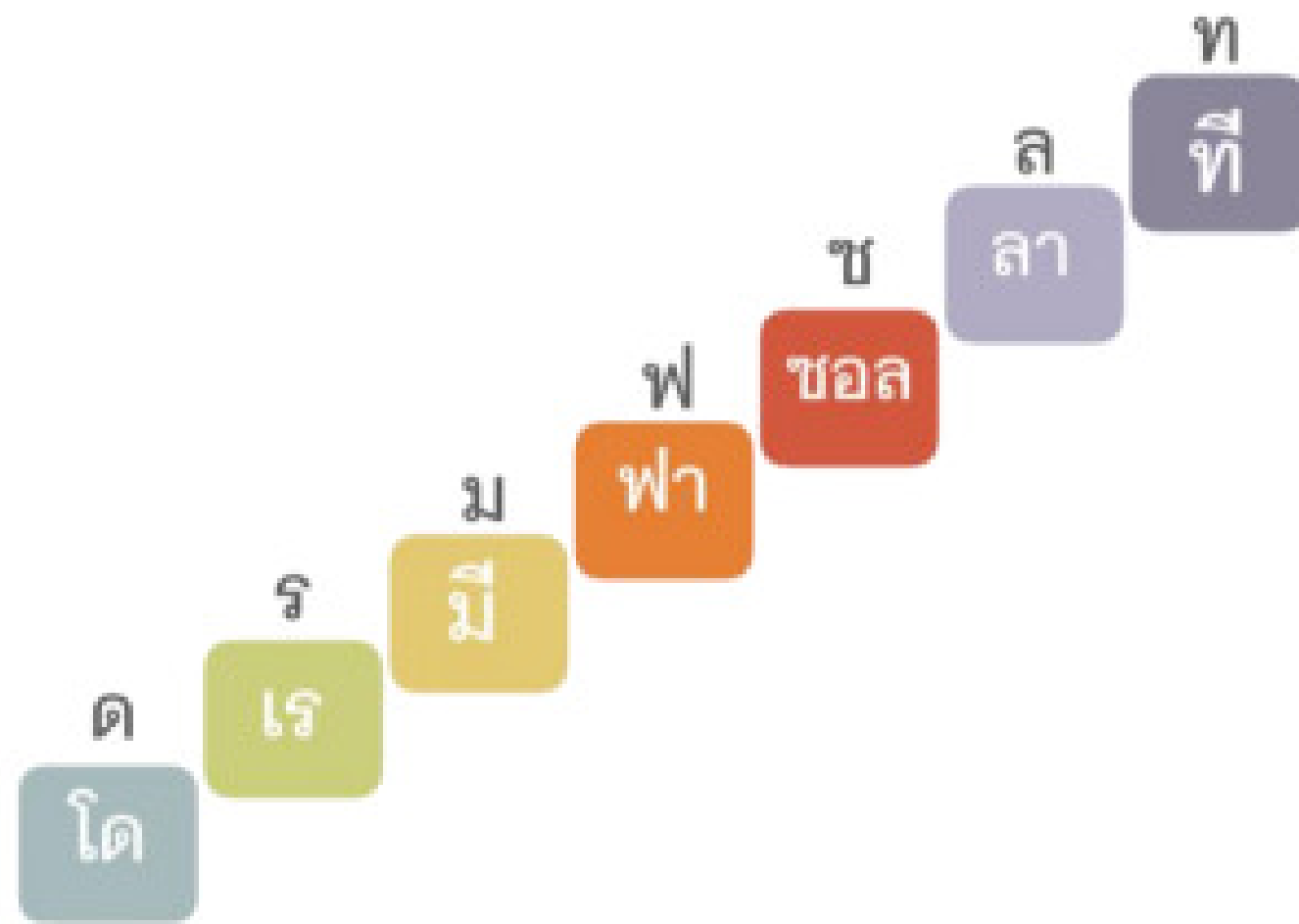


โด เร มี فا

ซ ล ท ตั

สัญลักษณ์แทนระดับเสียง

โน้ตดนตรีไทยมีการใช้สัญลักษณ์แทนระดับเสียงต่าง ๆ กำหนดให้ใช้ตัวอักษรไทย 7 ตัว แทนระดับเสียง ซึ่งสามารถแสดงระดับเสียงสูง - ต่ำ ตามลำดับขั้นได้ ดังนี้



นอกจากนี้ยังมีสัญลักษณ์ที่แสดงให้ทราบว่าโน้ตตัวเดียวกันแต่มีระดับเสียงสูง - ต่ำแตกต่างกัน

การใช้สัญลักษณ์จุด (ด.) จุดที่ด้านล่างตัวโน้ต แทน ระดับเสียงต่ำ ดังนี้

ด. ร. ม. พ. ช. ล. ท.

การใช้สัญลักษณ์จุด (ดํ) จุดที่ด้านบนตัวโน้ต แทน ระดับเสียงสูง ดังนี้

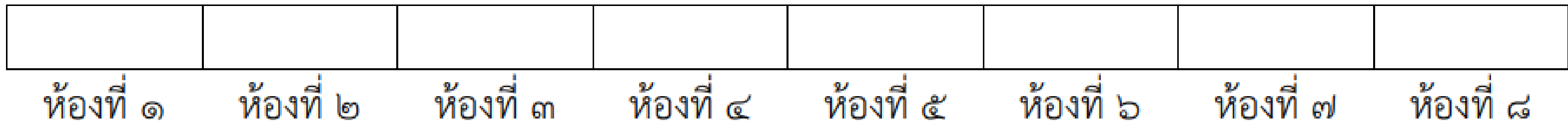
ดํ รํ มํ พํ ชํ ลํ ทํ



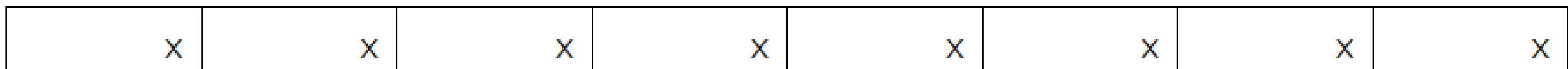
สัญลักษณ์แทนความสั้นและยาวของเสียง

อัตราความสั้น - ยาวตามระบบโน้ตดนตรีไทย มีองค์ประกอบที่สำคัญ 2 ส่วน ดังนี้

ห้องเพลง



ห้องเพลงทำหน้าที่เช่นเดียวกับจังหวะเคาะหรือจังหวะสามัญโดยจะมีหลักการอ่านแบบเคลื่อนที่ไปข้างหน้า (จากด้านซ้ายไปด้านขวา) ในอัตราความเร็ว - ช้าอย่างสม่ำเสมอ ในหนึ่งบรรทัดจะประกอบด้วยห้องเพลงทั้งหมด ๘ ห้องเพลง โดยตำแหน่งของจังหวะตกหรือจังหวะเคาะ จะอยู่ตรงกับโน้ตที่อยู่ส่วนท้ายสุดของแต่ละห้องเพลงดังนี้



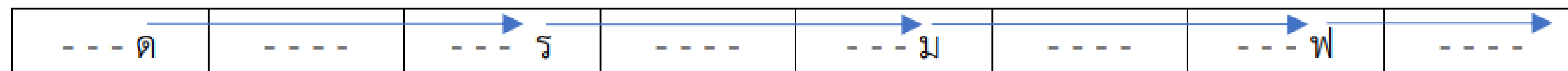
การบรรจุตัวโน้ต



เนื่องจากสัญลักษณ์ตัวโน้ตอักษรไทย ด ร ม ฟ ซ ล ท ไม่สามารถกำหนดแยกแยะอัตราความสั้น - ยาวของเสียงที่แตกต่างกันได้ ดังนั้นจึงต้องอาศัยการจัดเรียงโน้ตตามหลักการพื้นฐานของการจัดเรียงตัวโน้ตซึ่งในแต่ละห้องเพลงจะสามารถบรรจุได้ด้วยหน่วยเคาะย่อยเท่ากับ ๔ หน่วยเคาะย่อยดังนี้

๑ ๒ ๓ ๔	๑ ๒ ๓ ๔	๑ ๒ ๓ ๔	๑ ๒ ๓ ๔	๑ ๒ ๓ ๔	๑ ๒ ๓ ๔	๑ ๒ ๓ ๔	๑ ๒ ๓ ๔
---------	---------	---------	---------	---------	---------	---------	---------

หลักการบันทึกโน้ตดนตรีไทยจะบรรจุโน้ตอักษร ด ร ม ฟ ซ ล ท และเครื่องหมาย - (ขีด) ซึ่งแต่ละตัวมีความยาวเท่ากับ ๑ จังหวะเคาะย่อยเท่ากันหมด และเมื่อต้องการกำหนดอัตราความสั้น - ยาวของตัวโน้ตจะใช้เครื่องหมาย - (ขีด) เพื่อเพิ่มความยาวเสียงของตัวโน้ตที่อยู่ก่อนหน้าให้ลากเสียงยาวออกไปอีก ๑ หน่วยเคาะย่อย ยกตัวอย่างเช่น



โดยการบันทึกเพลงไทยจะใช้สัญลักษณ์ตัวอักษรไทยแทนระดับเสียง ค ร ม ฟ ช ล ท และ
เครื่องหมาย – (ขีด) สลับสับเปลี่ยนตำแหน่งกันไปมาตามท่วงทำนองของบทเพลง ดังนั้นการเรียงโน้ตหรือการ
บรรจุโน้ตจึงสามารถพบได้ในหลายรูปแบบตามตัวอย่างดังนี้

ตัวอย่างรูปแบบการบันทึกโน้ตดนตรีไทย

⇒ กรณีที่มีโน้ตห้องละ ๑ ตัว

--- ค	--- ร	--- ม	--- ฟ	--- ช	--- ล	--- ท	--- คํ
- ค - -	- ร - -	- ม - -	- ฟ - -	- ช - -	- ล - -	- ท - -	- คํ - -

⇒ กรณีที่มีโน้ตห้องละ ๒ ตัว

- ค - ค	- ร - ร	- ม - ม	- ฟ - ฟ	- ช - ช	- ล - ล	- ท - ท	- คํ - คํ
- - ค ร	- - ม ช	- - ร ม	- - ช ล	- - ม ช	- - ล คํ	- - ช ล	- - คํ ร





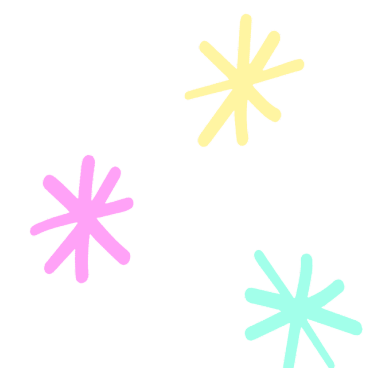
⇒ กรณีที่มีไม้ต่องละ ๓ ตัว

- ด ด ด	- ร ร ร	- ม ม ม	- พ พ พ	- ซ ซ ซ	- ล ล ล	- ท ท ท	- ดั ดั ดั
- มั รั มั	ริ ดั - รั	ดั ล - ดั	ล ซ - ล	ซ ม - ซ	ม ร - ม	ร ด - ร	ด ล - ด

⇒ กรณีที่มีไม้ต่องละ ๔ ตัว

ด ด ด ด	ร ร ร ร	ม ม ม ม	พ พ พ พ	ซ ซ ซ ซ	ล ล ล ล	ท ท ท ท	ดั ดั ดั ดั
มั รั ดั ล	ริ ดั ล ซ	ดั ล ซ ม	ล ซ ม ร	ด ร ม ซ	ร ม ซ ล	ม ซ ล ดั	ซ ล ดั รั

การบันทึกโน้ตแต่ละบทเพลงจะประกอบไปด้วยการจัดเรียงสัญลักษณ์โน้ตที่ผสมผสานคละเคล้ากันไป
จึงสามารถสร้างทำนองให้มีความหลากหลาย ดังตัวอย่างโน้ตเพลงไทยต่อไปนี้



ตัวอย่างโน้ตเพลงพม่าเขว

-----	--- ช	--- ช	--- ช	-----	- ช - ม	-- ร ม	- ช - ด
-----	- ช - ม	-- ร ม	- ด - ร	-- ด ล	- ด - ด	-- ล ช	- ด --
-- ด ล	- ด - ด	-- ล ช	- ด --	- ช - ล	- ช - ม	--- ร	--- ด

สัญลักษณ์พิเศษอื่น ๆ

สัญลักษณ์หยุดเสียง เป็นเครื่องหมายที่ต้องการให้เสียงในช่วงขณะนั้นเงียบหายโดยกำหนดเครื่องหมาย X (กากบาท) ให้มีค่าเท่ากับ ๑ หน่วยเคาะย่อย เครื่องหมายหยุดเสียงมีระเบียบการจัดวางเช่นเดียวกับเครื่องหมาย - (ขีด) ที่ใช้สำหรับยึด/ลากเสียง ดังนั้นหากสัญลักษณ์ X (กากบาท) ปรากฏต่อจากสัญลักษณ์โน้ตตัวอักษร ค ร ม พ ซ ล ท เสียงเหล่านี้จะไม่สามารถยึดเสียงให้ยาวออกไปได้ ยกตัวอย่างเช่น

| ---- | --- ร | xx ม ร | --- ม | xx ซม |

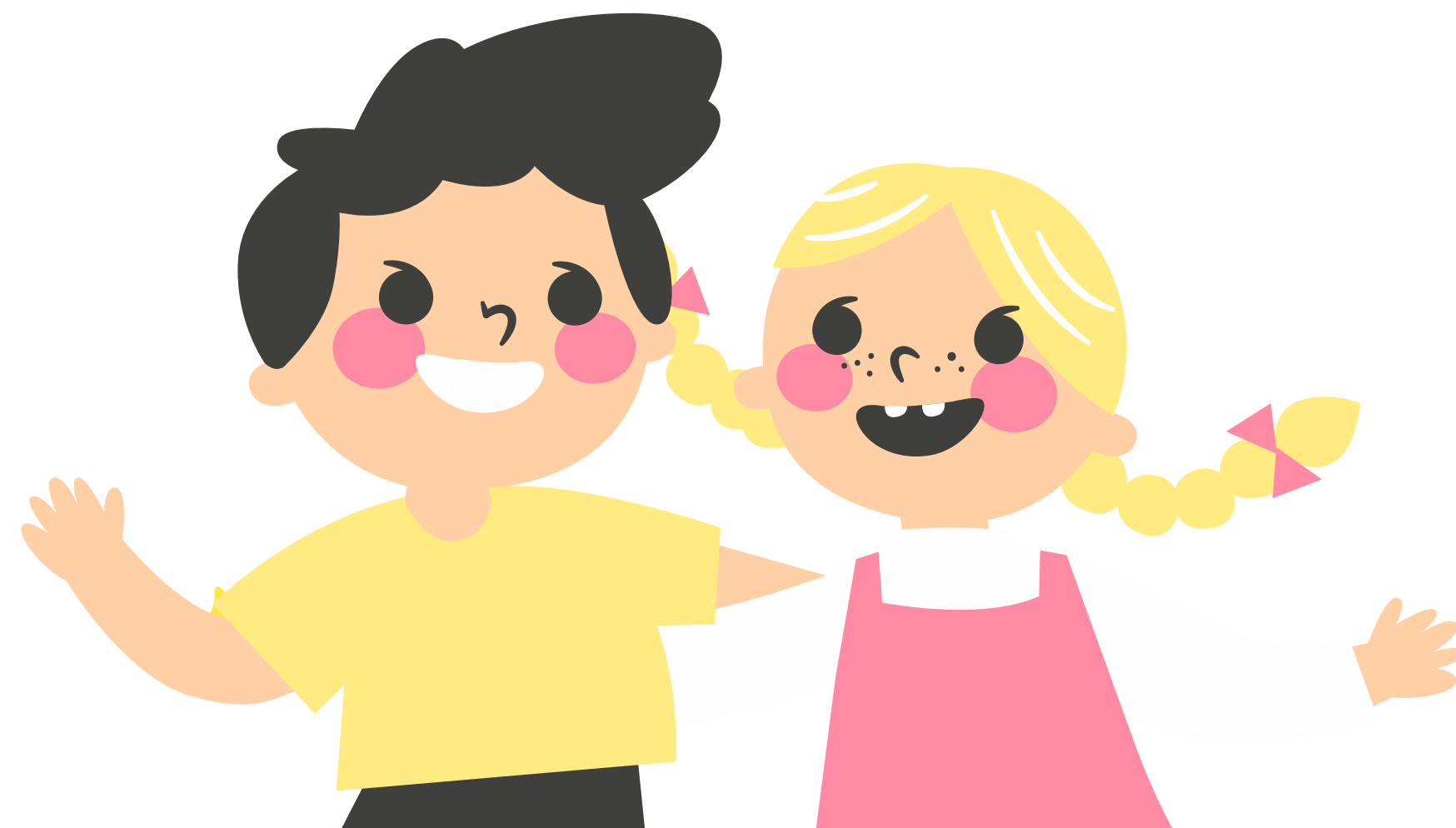
สัญลักษณ์สำหรับเทคนิคการสะบัด เป็นสัญลักษณ์ที่ต้องการให้เกิดการสะบัดรวบเสียง ๓ เสียงให้มีความเท่ากับอัตราความยาวเป็น ๑ จังหวะเคาะย่อย โดยใช้เครื่องหมายขีดโค้ง (—) เป็นสัญลักษณ์ครอบไว้ด้านบนตัวโน้ตที่จะต้องสะบัดรวบเสียง เช่น

| --- ดรัม | ร ม - มรด |

สัญลักษณ์พิเศษอื่น ๆ เป็นเครื่องหมายที่เพิ่มเติมเข้ามาเพื่อสื่อสารเทคนิคและกลวิธีการบรรเลงของเครื่องดนตรีแต่ละชนิดที่สอดแทรกเทคนิคไว้ในบทเพลงต่าง ๆ

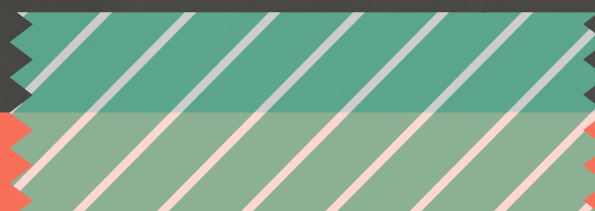


การเรียนรู้ดนตรีในขั้นพื้นฐานนั้น นักเรียนจำเป็นต้องมีความรู้และทักษะด้านการอ่าน บันทึกโน้ต รวมถึงการร้องโน้ตเพลงไทย จะช่วยให้เรียนรู้ดนตรีไทยได้สะดวกรวดเร็วยิ่งขึ้น โดยเฉพาะการเรียนรู้ที่มีผู้เรียนจำนวนมากและมีเครื่องดนตรีที่หลากหลาย ดังนั้นควรฝึกทักษะการปฏิบัติเครื่องดนตรีควบคู่ไปกับการฝึกทักษะการอ่านโน้ตเพลงไทย ซึ่งต้องอาศัยระยะเวลา ความพยายามและความอดทนในช่วงเรื่องต้น หากสามารถฝึกฝนจนเกิดความชำนาญแล้ว นักเรียนจะประสบความสำเร็จในการเรียนรู้ดนตรีไทย พร้อมทั้งจะพัฒนาทักษะให้สูงขึ้นต่อไป





โน้ตเพลงโยสล้ม อัตราจังหวะสองชั้น



-----	-----	- ร - ซ	- ล - ท	-----	-----	- ร็ - ท	- ล - ซ
-----	-----	- ล - ท	- ตั - ร็	-----	- ร - ม	- - ร ม	- ซ - ร
-----	-----	- ท - ร็	- มั - ซ	-----	- - - ร็	- - มั ร็	- ตั - ท
-----	- ซ - ล	- ท - ร็	- ตั - ท	- - ล ซ	ล ท - ล	- ซ - พ	ซ ล - ซ



ผู้สอน ครูณาฎจิรัตน์ โฉวรารินทร์

อ่านโน้ตเพลงไทย

อ่าน เขียน ร้องโน้ตเพลงไทย

By ครูมายด์

THANK YOU

