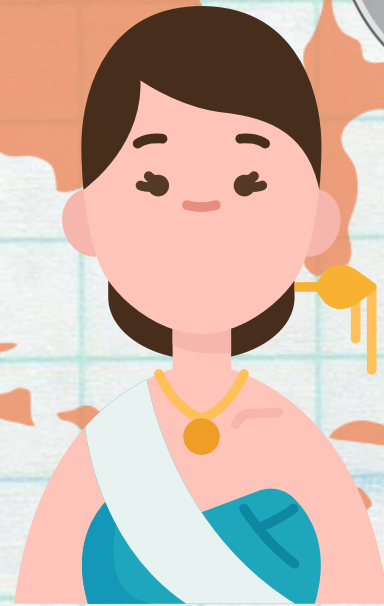




วัฒนธรรมไทยและ วัฒนธรรมของประเทศ

ในภูมิภาคเอเชียตะวันออกเฉียงใต้

4





“ วัฒนธรรม ”

สิ่งที่มนุษย์สร้างขึ้นเพื่อนำไปใช้ในชีวิตประจำวัน เป็นภูมิปัญญาที่ผู้คน
ในแต่ละสังคมสร้างสรรค์ขึ้น วัฒนธรรมจึงเป็นภูมิปัญญาทางสังคมอย่างหนึ่ง

วัฒนธรรมไทย ๔ ภาค

ประเทศไทยมีวัฒนธรรมประจำชาติเป็นเอกลักษณ์ของตนเอง ไม่ว่าจะเป็นด้านภาษา วรรณคดี ศิลปะ ดนตรี อาหาร การแต่งกาย ล้วนเป็นสิ่งที่บรรพบุรุษได้สร้าง
และส่งสมมาตั้งแต่อดีต

ภาคเหนือ



การแสดงฟ้อนเล็บ

ภาคตะวันออกเฉียงเหนือ



การแสดงโปงลาง

ภาคกลาง



การแสดงหนังใหญ่

ภาคใต้



การแสดงลิเกฮูลู



วัฒนธรรมภาคเหนือ

บ้าน



- ประดับด้วย กาแล
- ใช้ดินขอในการมุง
หลังคา

การแต่งกาย



- ผู้ชาย นุ่งกางเกงที่เรียกว่า “เตี่ยว” สวมเสื้อม่อฮ่อม
- ผู้หญิงนุ่งผ้าซิ่นยาวเกือบถึง
ตาตุ่ม ใส่เสื้อ คอกกลมแขนยาว

อาหาร



- แกงฮังเล
- น้ำพริกหนุ่ม
- ไส้อั่ว
- ข้าวซอย

ศิลปะการแสดง



- ฟ้อนเล็บ
- ฟ้อนเงี้ยว
- ตีกลองสะบัดชัย



วัฒนธรรมของ ภาคตะวันออกเฉียงเหนือ



บ้าน



- ใต้ถุนสูง
- ทำหน้าต่างเป็น ช่องแคบๆ

การแต่งกาย



- ผู้ชายจะใส่เสื้อคอกลม ใช้ผ้าขาวม้าคาดเอว
- ผู้หญิงนุ่งผ้าซิ่น ใส่เสื้อคอกลมแขนยาว

อาหาร



- ปลาร้า
- ส้มตำ
- ลาบก้อย

ศิลปะการแสดง



- เซิ้ง
- หมอลำ
- การแสดงโปงลาง



วัฒนธรรมของ ภาคกลาง



บ้าน



- มีใต้ถุนสูง
- หลังคาหน้าจั่ว
- หน้าต่างกว้าง

การแต่งกาย



- ผู้ชายใส่เสื้อคอกลม มีผ้าขาวม้าพาดบ่า
- ผู้หญิงนุ่งโจงกระเบน สวมเสื้อคอกลม

อาหาร



- ต้มยำ
- แกงส้ม
- น้ำพริกปลาทุ
- แกงกะทิ

ศิลปะการแสดง



- รำกลองยาว
- รำโทน
- ละครชาตรี
- หนังใหญ่



วัฒนธรรมของ ภาคใต้



บ้าน



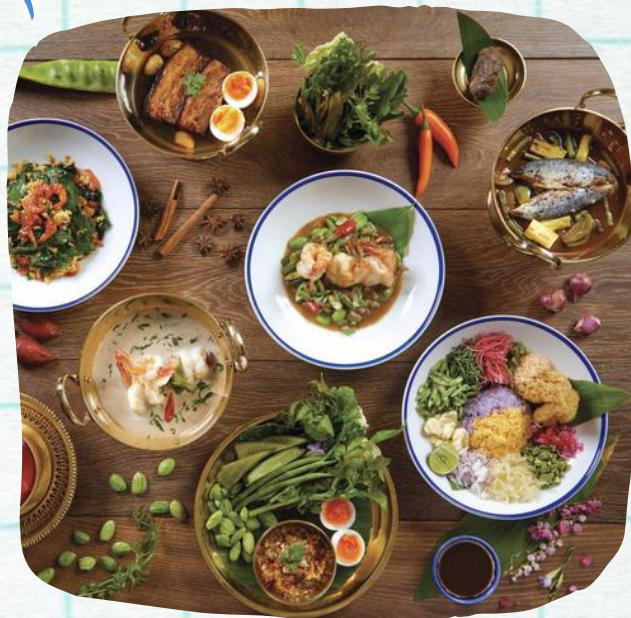
- บ้านจะยกพื้นสูง
- เสาจะวางอยู่บนตอ
- หลังคาทรงสูงลาดเอียง

การแต่งกาย



- ผู้ชายนุ่งผ้าโสร่ง ใส่เสื้อคอตั้ง
สวมกางเกง ขาวาว
- ผู้หญิงนุ่งผ้าซิ่นหรือผ้าปาเต๊ะ ใส่
เสื้อคอกลม

อาหาร



- แกงเหลือง
- แกงไตปลา
- ข้าวย่า
- น้ำบูดู

ศิลปะการแสดง



- โนราห์
- หนังตะลุง
- ลิเกฮูลู
- เต็มรองเง็ง





ที่มาของวัฒนธรรมไทย

1. สภาพแวดล้อมทางภูมิศาสตร์



เนื่องจากการมีที่ตั้งอยู่ในเอเชียตะวันออกเฉียงใต้และมีสภาพภูมิอากาศแบบร้อนชื้น พื้นที่ส่วนใหญ่เป็นพื้นที่ราบลุ่มมีแม่น้ำที่อุดมสมบูรณ์ ประชากรส่วนใหญ่จึงประกอบอาชีพเกษตรกรรม เป็นหลัก



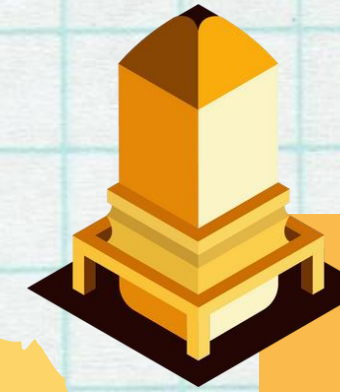
2. อิทธิพลจากพระพุทธศาสนา

พระพุทธศาสนาเผยแผ่เข้าสู่ประเทศไทยเมื่อประมาณพุทธศตวรรษที่ ๓ และหยั่งรากลึกในสังคมไทย เป็นศาสนาที่คนไทยส่วนใหญ่เคารพนับถือ

3. อิทธิพลจากศาสนาพราหมณ์-ฮินดู



ศาสนาพราหมณ์-ฮินดู เป็นอีกศาสนาหนึ่งจากอินเดียที่เข้ามามีบทบาทต่อสังคมไทยนับตั้งแต่อดีต ทำให้เกิดวัฒนธรรมด้านลัทธิความเชื่อหลายอย่าง



4. ภูมิหลังทางประวัติศาสตร์



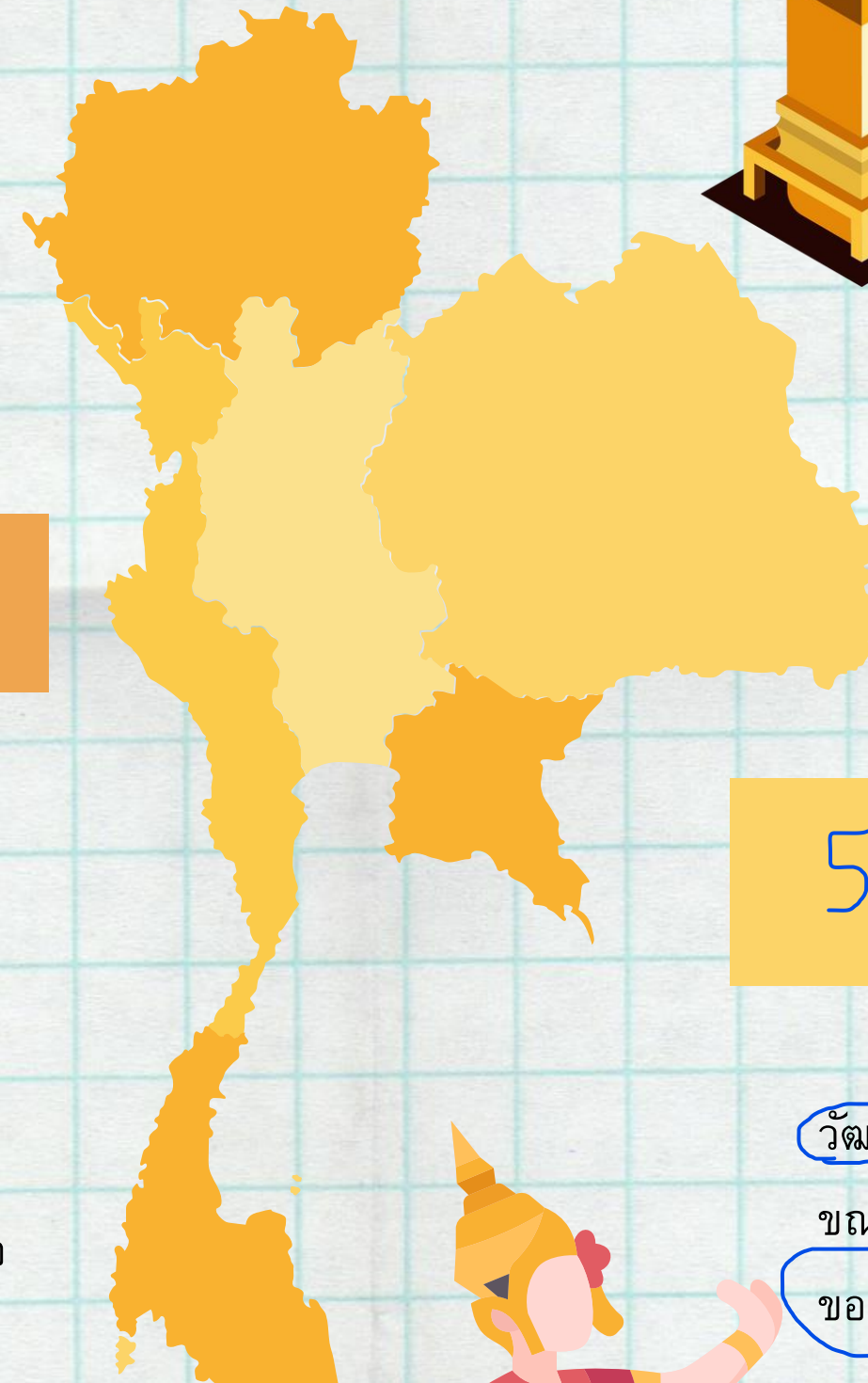
สังคมไทยมีภูมิหลังทางประวัติศาสตร์ก่อนพุทธศตวรรษที่ ๑๗ ทำให้มรดกทางวัฒนธรรมบางอย่างได้กลายเป็นรากฐานที่สำคัญของวัฒนธรรมไทยในปัจจุบัน

5. การรับเอาวัฒนธรรม อื่นมาปรับใช้



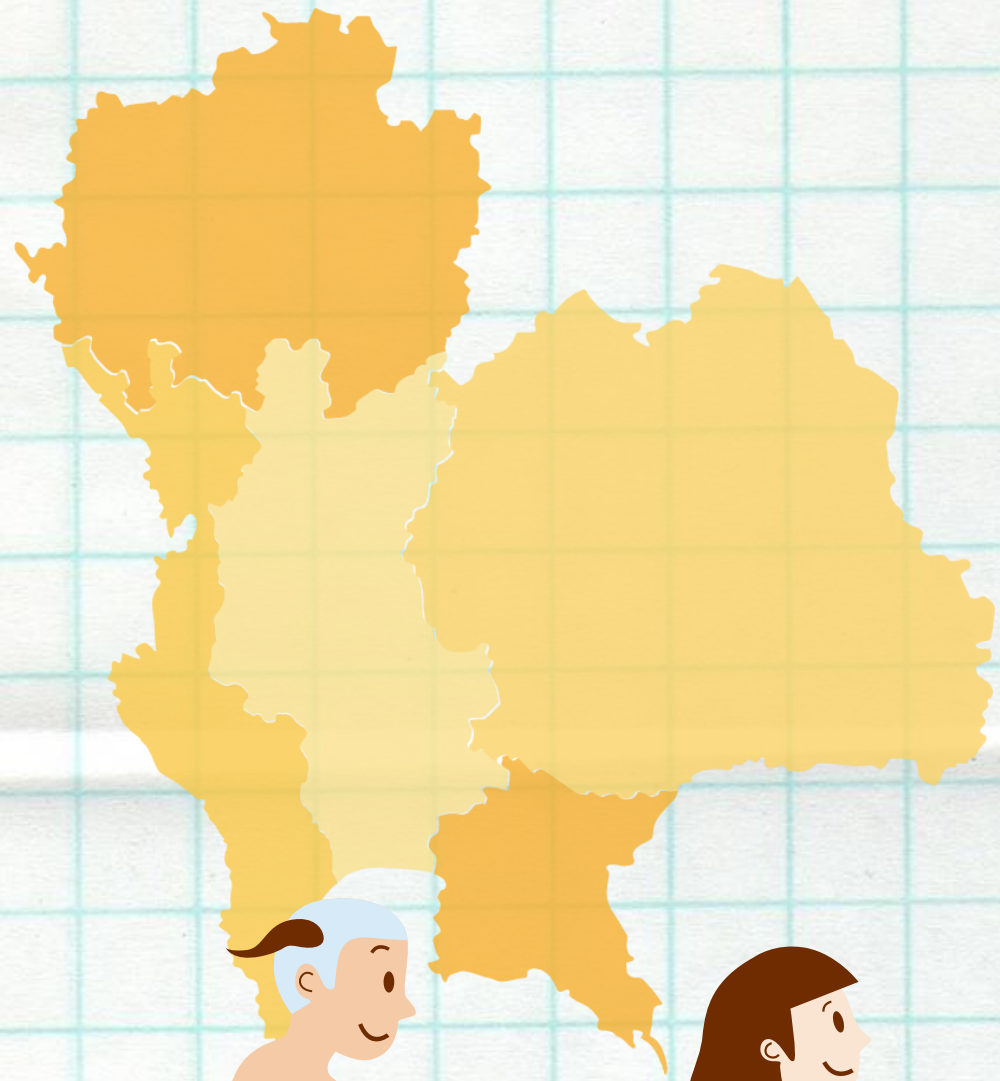
วัฒนธรรมภายนอกที่คนไทยรับเอาเข้ามาปรับใช้ในครั้งแรกจะเป็นวัฒนธรรมอินเดีย เกี่ยวกับศาสนา ลัทธิความเชื่อ ลักษณะการปกครอง ขณะเดียวกันในสมัยสุโขทัยมีการติดต่อกับจีนจึงรับเอาวัฒนธรรมต่างๆ ของจีน โดยเฉพาะทางด้านเศรษฐกิจเข้ามาปรับใช้

1/11





ลักษณะของวัฒนธรรมไทย



1. เป็นวัฒนธรรมแบบเกษตรกรรม

คนส่วนใหญ่จะประกอบอาชีพ
เกษตรกรรม ทำการเพาะปลูก เลี้ยง
สัตว์ ดังนั้น วัฒนธรรม ประเพณีและวิถี
ชีวิตส่วนใหญ่ จึงมักเกี่ยวกับน้ำและ
การเกษตร



2. เป็นวัฒนธรรมที่ยึดถือพิธีกรรม

การดำเนินชีวิตในสังคมไทย จะมีการ
ประกอบพิธีกรรมด้วยเสมอ ไม่ว่าจะ
เป็นการเกิด โกนผมไฟแต่งงาน ขึ้นบ้าน
ใหม่ ครบรอบอายุ งานศพ ซึ่งจะมีทั้งพิธี
ในทางพระพุทธศาสนาและศาสนา
พราหมณ์-ฮินดู ผสมผสานกัน



3. เป็นวัฒนธรรมที่ยึดถือการกุศลตาม หลักศาสนา

คนไทยนิยมทำบุญในงานเทศกาลต่าง ๆ
เพื่อเป็นสิริมงคลและเพื่ออุทิศบุญกุศลให้
ญาติที่ล่วงลับไปแล้ว





ลักษณะของวัฒนธรรมไทย



4. เป็นวัฒนธรรมที่ยึดถือเครือญาติและ อาวุโส

สังคมไทยมีความสัมพันธ์โดยยึดหลัก
อาวุโส คนที่มีอายุน้อยกว่าจะให้ความ
เคารพผู้ที่อายุมากกว่าเพราะถือว่าผู้
อาวุโสเป็นผู้ที่สูงด้วยประสบการณ์ พบ
เห็นเรื่องราวในชีวิตมาก่อน



5. เป็นวัฒนธรรมที่มี การผสมผสาน

ได้รับการผสมผสานทางวัฒนธรรมมาจาก
สังคมอื่น เช่น การรับเอาวัฒนธรรมด้าน
ลัทธิความเชื่อและการประกอบพิธีกรรม
ศาสนาจากสังคมอื่น เดีย *จีน*



6. เป็นวัฒนธรรมที่นิยมความสนุกสนาน

กิจกรรมของสังคมไทยส่วนใหญ่จะมีการ
สอดแทรกความสนุกสนานไว้ด้วยเสมอไม่
ว่าจะเป็นการเล่นและรำจนเกิดเป็น
วัฒนธรรมการเล่นพื้นบ้าน



ความคล้ายคลึงและความแตกต่างระหว่างวัฒนธรรม

กับวัฒนธรรมในภูมิภาคเอเชียตะวันออกเฉียงใต้



ลักษณะของวัฒนธรรมประเทศเพื่อนบ้าน

เป็นวัฒนธรรมสังคมเกษตรกรรม

ประเทศเพื่อนบ้านของไทย ถ้าไม่นับรวมสิงคโปร์ ทั้งหมดจะมี
วัฒนธรรมแบบสังคมเกษตรกรรม ประชากรส่วนใหญ่ของ
ประเทศจะทำการเพาะปลูกเป็นอาชีพหลัก

เป็นวัฒนธรรมแบบผสมผสาน

วัฒนธรรมภายนอกที่มีอิทธิพลสำคัญ
คือวัฒนธรรมของประเทศเพื่อนบ้าน ประกอบด้วย วัฒนธรรมอินเดีย
วัฒนธรรมจีน วัฒนธรรมอิสลาม และ วัฒนธรรมตะวันตก

เป็นวัฒนธรรมที่มีศาสนาและลัทธิความเชื่อ

เป็นรากฐาน

วัฒนธรรมของประเทศเพื่อนบ้านมีรากฐาน
สำคัญมาจากศาสนา และลัทธิความเชื่อที่
ประชากรส่วนใหญ่ของประเทศเคารพนับถือ
ติดต่อกันมาอย่างยาวนานนับตั้งแต่อดีต

เป็นวัฒนธรรมที่มีเอกลักษณ์

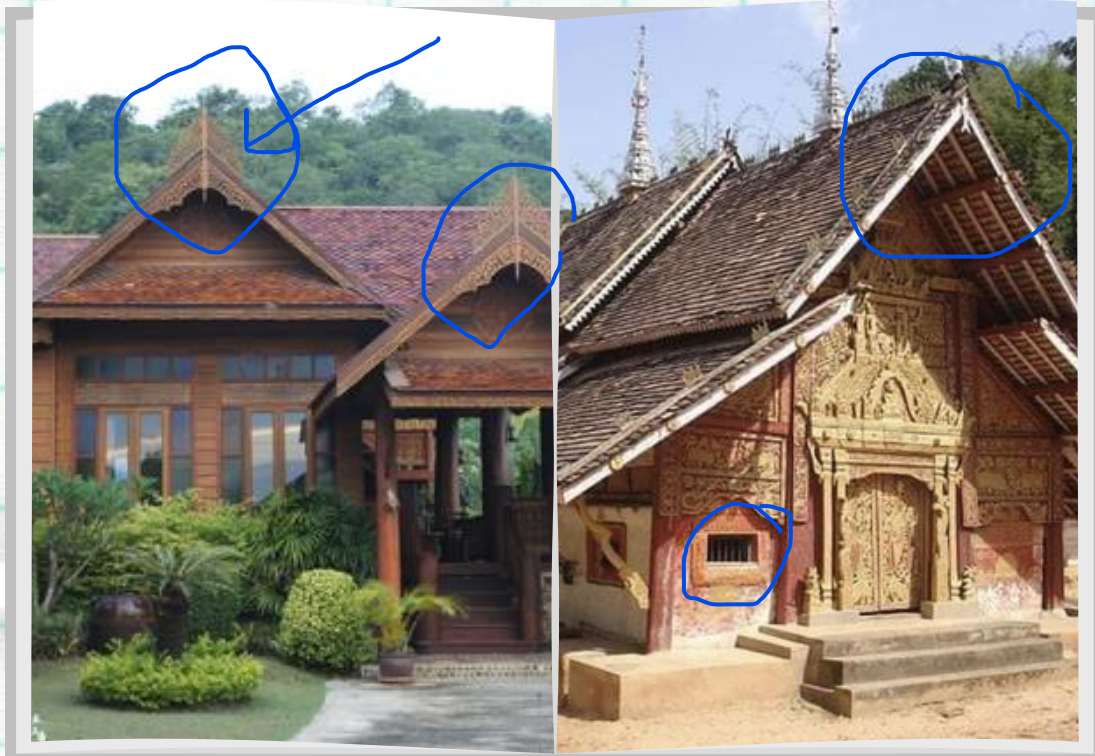
ทางวัฒนธรรมเฉพาะของตน

เนื่องจากประเทศเพื่อนบ้านของไทยเกือบทุกประเทศมี ภูมิ
หลังทางประวัติศาสตร์มาอย่างยาวนาน ย่อมจะส่งผลให้มีมรดกตก
ทอดทางวัฒนธรรมมาก เช่น ภาษาพูด ภาษาเขียน การแต่งกาย
อาหารการกิน

1/12



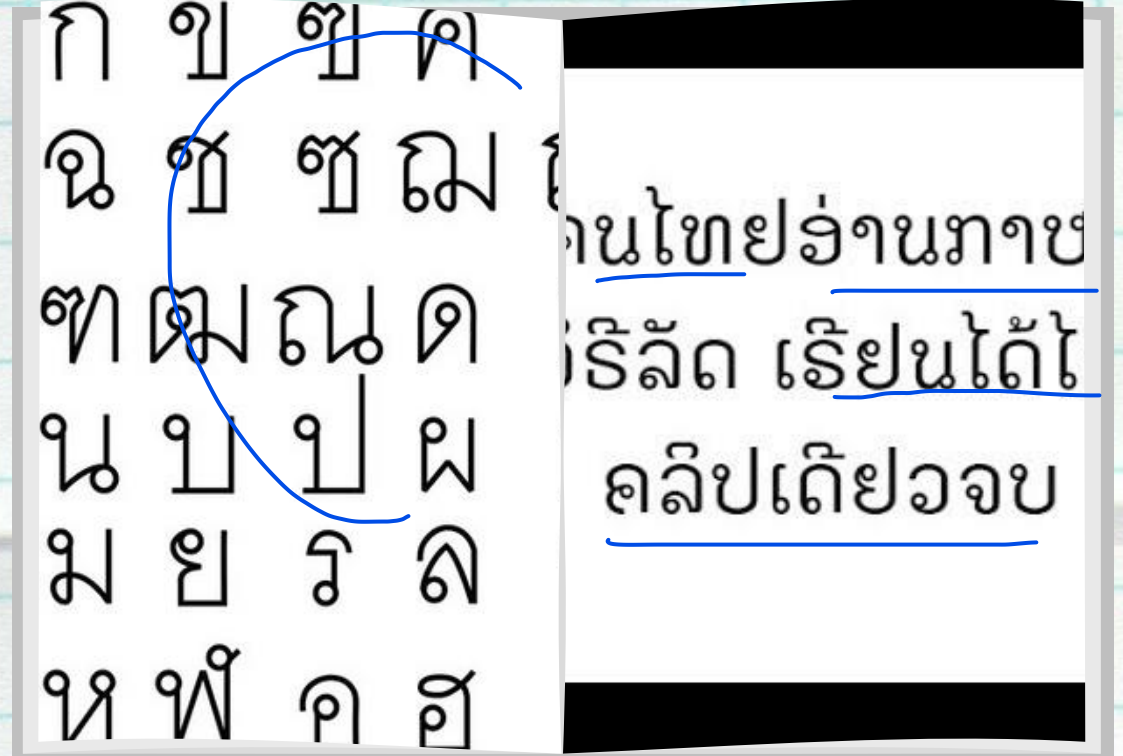
วัฒนธรรมด้านที่อยู่อาศัย



วัฒนธรรมด้านประเพณีและพิธีกรรม



วัฒนธรรมด้านภาษา



เนื่องจากเป็นสังคมที่ตั้งอยู่ในเขตร้อน ลักษณะ
วัฒนธรรมการก่อสร้างที่อยู่อาศัยส่วนใหญ่จึงมีความ
คล้ายคลึงกัน เช่น ไม้สร้างบ้านยกพื้นให้สูงขึ้นจาก
พื้นดิน พื้นบ้านปูด้วยไม้กระดาน ฝาบ้านใช้ไม้กระดานตี
สูงขึ้น และมีช่องลมเพื่อระบายอากาศในบ้าน ส่วน
หลังคา มีความลาดชัน



หากชาติใดที่มีรากฐานการนับถือพระพุทธศาสนา
ประเพณีและพิธีกรรมต่าง ๆ ก็จะมาคล้ายคลึงกับไทย เช่น
การทำบุญเลี้ยงพระการเวียนเทียนเนื่องในวันสำคัญทาง
ศาสนา



ประเทศเพื่อนบ้านที่มีภาษาพูดและเขียนคล้ายคลึงกับ
ไทย

ก็คือ ลาวเพียงชาติเดียว ส่วนชาติอื่นจะใช้ภาษาของ
ตน ไม่ว่าจะเป็น เมียนมา เวียดนาม อินโดนีเซีย
ฟิลิปปินส์ โดยที่ภาษาอังกฤษและภาษาจีนจะเป็น
ภาษากลางที่ใช้ติดต่อกันได้ทั่วทั้งภูมิภาค

ความคล้ายคลึงและความแตกต่างของวัฒนธรรม



วัฒนธรรมด้านการนับถือศาสนา



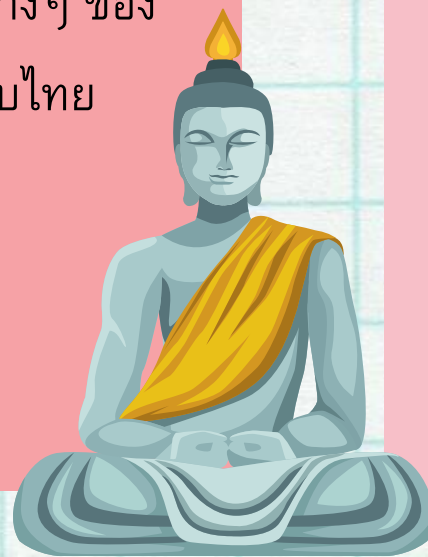
วัฒนธรรมด้านการแต่งกาย



วัฒนธรรมด้านอาหาร

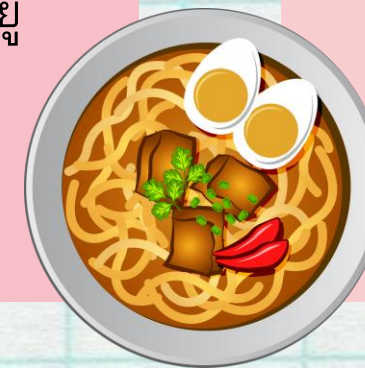


พระพุทธศาสนา ซึ่งเป็นศาสนาที่ผู้คนส่วนใหญ่ใน
ประเทศไทย เมียนมา ลาว กัมพูชา นับถือ ดังนั้น
ประเพณี พิธีกรรมทางศาสนา ลัทธิความเชื่อต่าง ๆ ของ
เมียนมา ลาว กัมพูชา ก็จะคล้ายคลึงกับไทย



การแต่งกายของผู้คนในภูมิภาคเอเชียตะวันออกเฉียงใต้
หากไม่นับชุดพื้นเมืองและชุดประจำชาติก็จะแต่งกายไม่
แตกต่างกัน คือ ในสังคมเมืองผู้ชายนิยมสวมเสื้อกับ
กางเกง ผู้หญิงสวมเสื้อกับกางเกงหรือกระโปรง แต่ใน
ชนบทผู้หญิงจำนวนมากก็ยังคงสวมใส่ผ้าซิ่นกันอยู่

อาหารของประชากรในภูมิภาคเอเชียตะวันออกเฉียง
ใต้ส่วนใหญ่จะประกอบด้วย ข้าว พืชผัก และ
เนื้อสัตว์ ที่หาได้ง่าย ในท้องถิ่น การปรุงอาหาร
โดยมากใช้ กะทิและเครื่องเทศ ชาติของอาหารจะ
จัดจ้าน หลากหลาย สี สันตุน่ารับประทาน มีรสชาติ
เผ็ดร้อน



วัฒนธรรมกับปัจจัยในการสร้างความสัมพันธ์อันดี



วัฒนธรรมที่เป็นปัจจัยในการสร้างความสัมพันธ์อันดี

วัฒนธรรมด้านศาสนา

ทุกศาสนาล้วนมีหลักธรรมคำสอนสำคัญ ที่คล้ายคลึงกัน นั่นคือให้กระทำความดี ละเว้นกระทำสิ่งไม่ดี ให้ศาสนิกชนมี ความรัก ความเมตตา

วัฒนธรรมด้านภาษา

ภาษาเป็นวัฒนธรรมอย่างหนึ่งในการนำไปสู่ความเข้าใจอันดีระหว่างกัน



วัฒนธรรมด้านขนบธรรมเนียมประเพณี

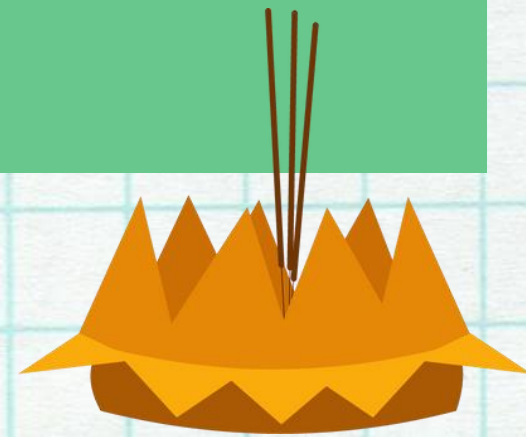
ขนบธรรมเนียมประเพณีถือเป็นวัฒนธรรมอันดีงามของทุกสังคม เป็นเครื่องมือช่วยจรรโลงจิตใจผู้คนให้สดชื่น เบิกบาน สงบคิดและทำแต่สิ่งที่ดี

วัฒนธรรมด้านการศึกษา

การศึกษาช่วยสร้างความเจริญงอกงามทางด้านสติปัญญาให้แก่ผู้คน ซึ่งเมื่อผู้คนมีสติปัญญามีความเฉลียวฉลาด ย่อมจะหาทางแก้ไขปัญหาต่างๆ อย่างสันติวิธี

วัฒนธรรมด้านเนติธรรม

วัฒนธรรมด้านกฎหมาย หรือขนบธรรมเนียมประเพณีที่มีความสำคัญเสมอด้วยกฎหมายหรือการกระทำบางอย่างที่ไม่มีกฎหมายห้ามไว้ แต่ถ้าใครทำเข้าก็เป็นที่ยึดถือของสังคม



วัฒนธรรมกับปัจจัยในการสร้างความสัมพันธ์อันดี



วัฒนธรรมที่เป็นปัจจัยที่อาจนำไปสู่ความเข้าใจผิดต่อกัน

วัฒนธรรมด้านศาสนา

เรื่องของศาสนาเป็นเรื่องละเอียดอ่อน เป็นเรื่องความเชื่อความศรัทธา โดยไม่จำเป็นต้องใช้เหตุผล ดังนั้น จึงไม่ควรพาดพิงศาสนาอื่น ไม่ว่าจะด้วยคำพูดหรือการกระทำ



วัฒนธรรมด้านภาษา

ภาษาเป็นเรื่องการสื่อสาร มีทั้งภาษาพูด ภาษาเขียนและอวัจนภาษา แต่ละชาติจะใช้ภาษาที่เป็นวัฒนธรรมของตน

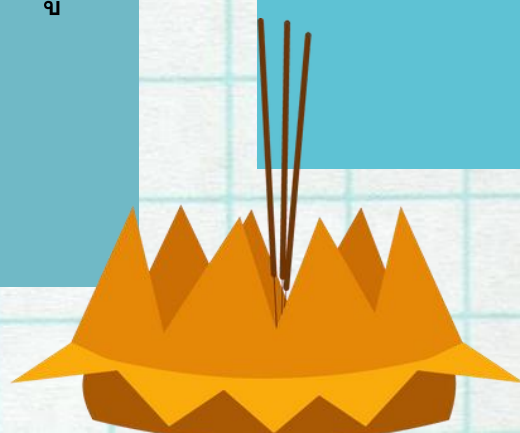


วัฒนธรรมด้านขนบธรรมเนียมประเพณี

ในแต่ละชาติแต่ละประเทศจะมี ความละเอียดอ่อนในเรื่องบางเรื่อง ไม่เหมือนกัน ซึ่งอาจจะเป็นเหตุที่นำไปสู่ความเข้าใจผิด กันได้ง่าย

วัฒนธรรมเกี่ยวกับการปลุกกระแสชาตินิยม

การแสดงออกซึ่งความรักชาตินั้นเป็นสิ่งที่ดี แต่ในบางกรณีก็มีการนำไปใช้แสวงหาประโยชน์ โดยการปลุกกระแสชาตินิยม



วัฒนธรรมด้านความเชื่อและทัศนคติเชิงลบ

ผู้คนในแต่ละประเทศก็จะมีวิธีการดำเนินชีวิตที่เหมาะสมสอดคล้องกับสภาพแวดล้อมทางสังคมของประเทศของเขา ดังนั้น จึงไม่ควรไปดูหมิ่นการกระทำ การแสดงออกหรือนำไปเปรียบเทียบการกระทำต่างๆ

1/11

1/12