



ภูมิศาสตร์ทวีปยุโรป

สภาพแวดล้อมทางกายภาพ
ของทวีปยุโรป

ลักษณะทางประชากร
ของทวีปยุโรป

ลักษณะทางสังคมและวัฒนธรรม
ของทวีปยุโรป



ภูมิศาสตร์ทวีปยุโรป

ลักษณะทางเศรษฐกิจ
ของทวีปยุโรป

การอนุรักษ์ทรัพยากรธรรมชาติและสิ่งแวดล้อมในทวีปยุโรป

ปฏิสัมพันธ์ระหว่างมนุษย์กับ
สิ่งแวดล้อมในทวีปยุโรป

ลักษณะทั่วไปของ ทวีปยุโรป



ที่ตั้งและอาณาเขตของทวีปยุโรป



ทวีปยุโรป เป็นทวีปที่มีขนาดเล็กเป็นลำดับที่ 2 ของโลก รองจากทวีปออสเตรเลีย และ โอเชียเนีย มีพื้นที่ทั้งหมดอยู่ในซีกโลกเหนือ และมีทะเลล้อมเกือบทุกด้าน ยกเว้นด้านทิศตะวันออก ซึ่งมีผืนดินติดต่อกันเป็นแผ่นเดียวกับทวีปเอเชีย โดยเรียกบริเวณนี้ว่า **“ยูเรเชีย (Eurasia)”**



ทิศเหนือ จดมหาสมุทรอาร์กติก



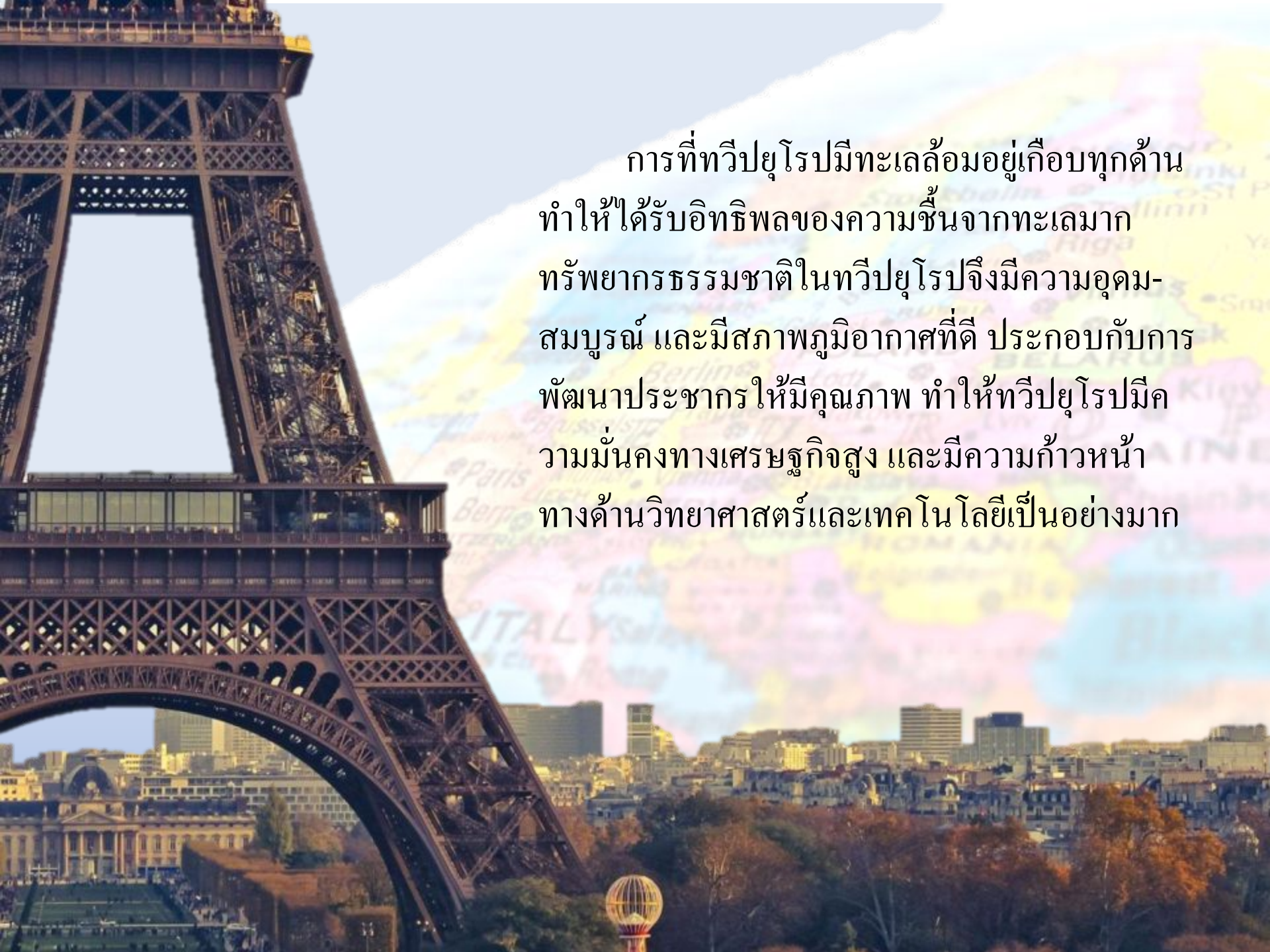
ทิศตะวันออก จดทวีปเอเชีย



ทิศตะวันตก จดมหาสมุทรแอตแลนติก



ทิศใต้ จดทะเลเมดิเตอร์เรเนียน



การที่ทวีปยุโรปมีทะเลล้อมอยู่เกือบทุกด้าน ทำให้ได้รับอิทธิพลของความชื้นจากทะเลมาก ทรัพยากรธรรมชาติในทวีปยุโรปจึงมีความอุดมสมบูรณ์ และมีสภาพภูมิอากาศที่ดี ประกอบกับการพัฒนาประชากรให้มีคุณภาพ ทำให้ทวีปยุโรปมีความมั่นคงทางเศรษฐกิจสูง และมีความก้าวหน้าทางด้านวิทยาศาสตร์และเทคโนโลยีเป็นอย่างมาก

เนื้อที่และภูมิภาคของทวีปยุโรป

ภูมิภาค	จำนวนประเทศ	เนื้อที่ (ตร.กม.)	ประชากร (ล้านคน)
ยุโรปเหนือ	10	1,748,553	101
ยุโรปตะวันตก	9	1,200,803	190
ยุโรปตะวันออก	10	18,826,311	295
ยุโรปใต้	17	1,316,827	154
รวม	46	23,092,494	740

แหล่งข้อมูล : www.prb.org (2012 world population data sheet)

ภูมิทัศน์ของทวีป ยุโรป

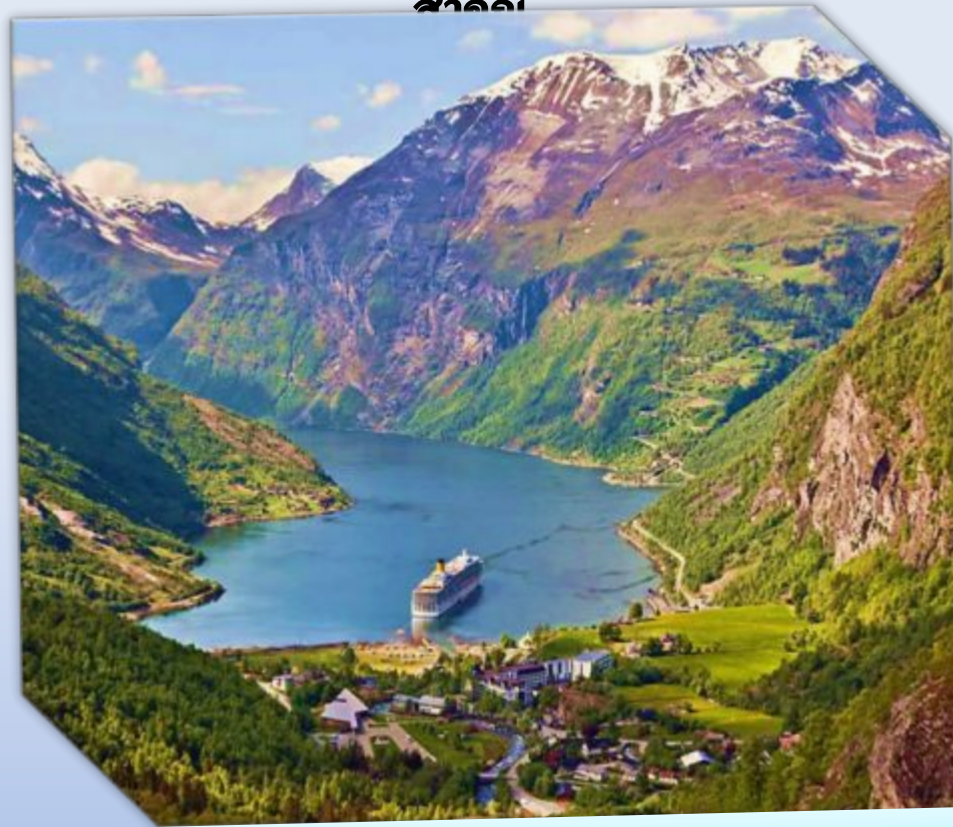


แผนที่แสดงลักษณะภูมิลักษณะของทวีปยุโรป



เขตเทือกเขาหินเก่าทางตะวันตกเฉียงเหนือ

ลักษณะเด่นที่สำคัญ



ลักษณะของฟิออร์ดบริเวณชายฝั่งของประเทศนอร์เวย์

1. เป็นเทือกเขาหินเก่าที่ผ่านการสึกกร่อนมานาน จนมีระดับต่ำลง เช่น ทิวเขาเชอเลนบนคาบสมุทรสแกนดิเนเวีย
2. เป็นที่ราบสูงเตี้ยๆ ขรุขระ และมีทะเลสาบขนาดเล็กกระจายตัวอยู่ทั่ว ซึ่งเกิดจากการกัดเซาะของธารน้ำแข็ง
3. บริเวณชายฝั่งมีอ่าวขนาดเล็ก แคบและยาว
เว้าลึกเข้าไปในพื้นที่ดิน บางแห่งเป็นหน้าผาสูงชัน เรียกว่า “ฟิออร์ด”

เขตที่ราบใหญ่ตอน

กลาง

ลักษณะเด่นที่ สำคัญ



ทุ่งข้าวสาลีบริเวณที่ราบใหญ่ของฝรั่งเศส

1. เป็นที่ราบขนาดใหญ่ที่สุดของทวีปยุโรป เรียกว่า “บอลติกซีลด์” ได้แก่ บริเวณที่ราบใหญ่ของฝรั่งเศส ที่ราบต่ำของเบลเยียม เนเธอร์แลนด์ เยอรมนี โปแลนด์ เบลารุส ยูเครน และรัสเซีย
2. มีแม่น้ำสำคัญไหลผ่านหลายสาย เช่น แม่น้ำแซน แม่น้ำลัวร์ แม่น้ำไรน์ เป็นต้น
3. พื้นดินมีความอุดมสมบูรณ์ และสภาพภูมิอากาศเหมาะสม ทำให้เป็นแหล่งเกษตรกรรมและแหล่งเศรษฐกิจสำคัญของทวีป

เขตที่ราบสูงตอนกลาง

ลักษณะเด่นที่สำคัญ



ที่ราบสูงมาซีฟของตราล ในประเทศฝรั่งเศส

1. เป็นเขตหินเก่าที่ผ่านการสึกกร่อนมานาน ทำให้พื้นที่มีลักษณะเป็นที่ราบสูงและมีเทือกเขาที่มีความสูงไม่มาก
2. มีแม่น้ำสำคัญไหลผ่าน เช่น แม่น้ำเอโบร แม่น้ำดานูบ เป็นต้น

เขตภูเขาหินใหม่ตอน ใต้

ลักษณะเด่นที่สำคัญ



เทือกเขาแอลป์เป็นเทือกเขาที่ใหญ่ที่สุดของทวีปยุโรป

1. เป็นเทือกเขาหินใหม่ในยุคเทอร์เชียรี มีภูเขา
และ

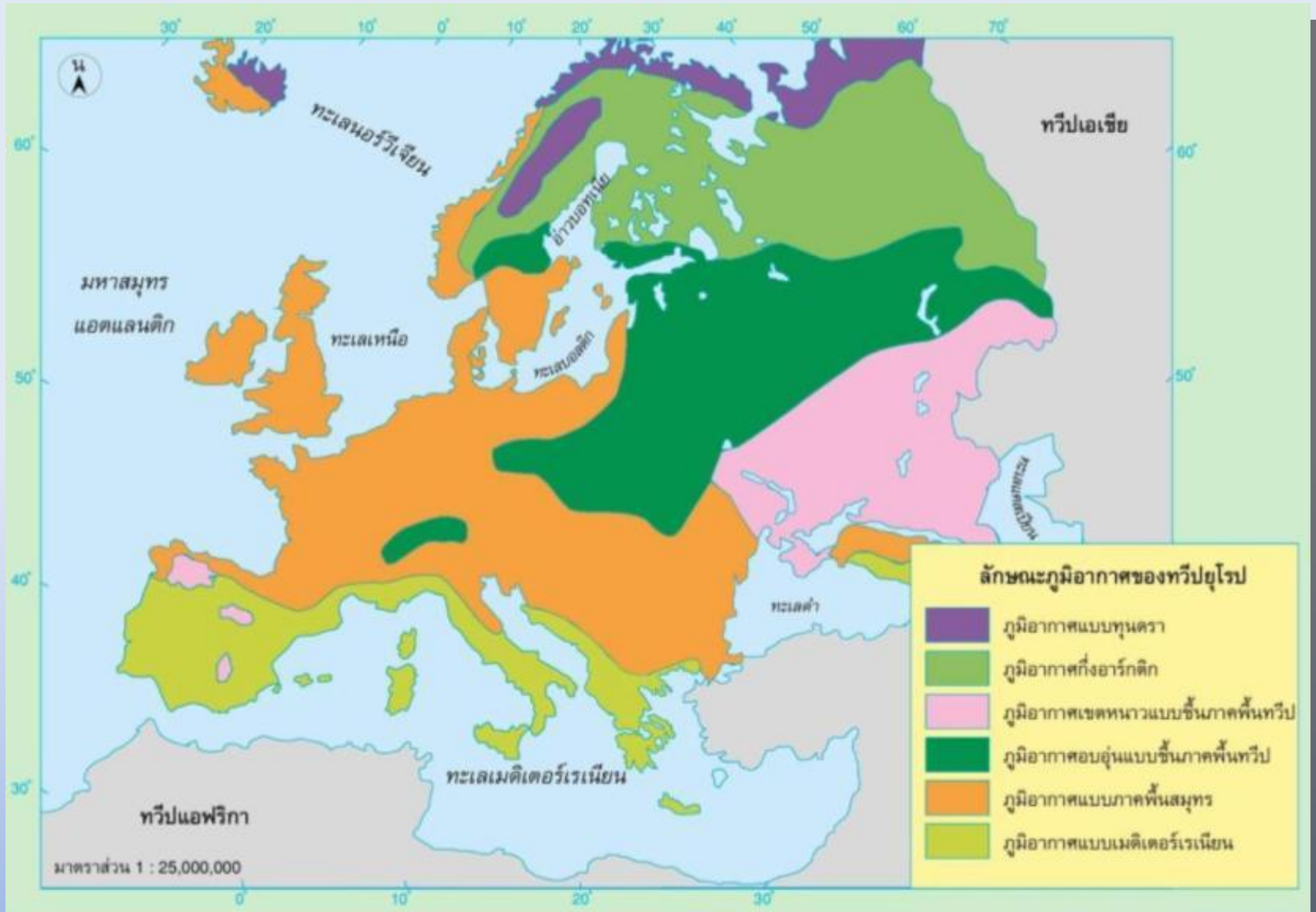
เทือกเขาที่สำคัญ เช่น

- เทือกเขาแอลป์ เป็นเทือกเขาสูงที่
กำแพงทางธรรมชาติกั้นเป็นแนว
ของทวีป
- เทือกเขาเอเพนไนน์ ในคาบสมุทร
อิตาลี
- เทือกเขาไดนารีแอลป์
สเนีย
และเฮอร์เซโกวีนา

ลักษณะภูมิอากาศและพืชพรรณธรรมชาติ ของทวีปยุโรป



แผนที่แสดงลักษณะภูมิอากาศของทวีปยุโรป



ภูมิภาคแบบทุนค

รา

บริเวณที่พบ

- ทางตอนเหนือของคาบสมุทรสแกนดิเนเวีย
- เขตอาร์กติกของประเทศรัสเซีย

ลักษณะภูมิภาค

- มีอากาศหนาวจัดเป็นเวลานาน และมีหิมะตกหนักมาก
- ในฤดูร้อนอุณหภูมิจะอุ่นขึ้นเล็กน้อย ในช่วงระยะเวลาสั้นๆ

ลักษณะพืชพรรณ

- ส่วนใหญ่เป็นมอสส์และตะไคร่น้ำ
- ในฤดูร้อนจะมีดอกไม้เล็กๆ ขึ้นได้ในบางพื้นที่



ภูมิอากาศแบบกึ่ง อาร์กติก

บริเวณที่พบ

- ตอนกลางของคาบสมุทรสแกนดิเนเวีย
- พื้นที่ส่วนใหญ่ของประเทศฟินแลนด์
- ภาคเหนือของรัสเซีย

ลักษณะภูมิอากาศ

- ในฤดูหนาวอากาศหนาวจัดเป็นเวลานาน
- ในฤดูร้อนอุณหภูมิจะอุ่นขึ้นเล็กน้อย ในช่วงระยะเวลาสั้นๆ

ลักษณะพืชพรรณ

- ส่วนใหญ่เป็นป่าสน
- ต้นไม้สำคัญ เช่น เฟอรัลลาช ไพน์ ซิควอย เป็นต้น



ภูมิอากาศเขตนาวแบบชื้นภาคพื้นทวีป

บริเวณที่พบ

- พื้นที่แถบประเทศโปแลนด์ สาธารณรัฐเช็ก สโลวาเกีย โรมาเนีย มอลโดวา ยูเครน และเบลารุส
- ตอนใต้ของรัสเซีย

ลักษณะภูมิอากาศ

- ในฤดูหนาวอากาศหนาวจัดเป็นเวลานาน และมีหิมะตก
- ในฤดูร้อนอากาศเย็น และมีฝนตก

ลักษณะพืชพรรณ

- มีทั้งต้นไม้ผลัดใบและไม่ผลัดใบ
- มีพื้นที่บางส่วนเป็นทุ่งหญ้า
- ต้นไม้สำคัญ เช่น เอลม์ โอ๊ก แอชเบิร์น เป็นต้น



ภูมิอากาศอบอุ่นแบบชื้นภาคพื้นทวีป

บริเวณที่พบ

- ด้านตะวันออกของประเทศฝรั่งเศส
- พื้นที่ประเทศเยอรมนี สวิตเซอร์แลนด์ ออสเตรีย บางส่วนของโปแลนด์ และทางเหนือของอิตาลี
- พื้นที่ส่วนใหญ่ของกลุ่มแม่น้ำดานูบ

ลักษณะภูมิอากาศ

- ในฤดูหนาวอากาศค่อนข้างหนาวเย็น
- มีฝนตกในช่วงฤดูร้อนเป็นส่วนใหญ่

ลักษณะพืชพรรณ

- ในพื้นที่ภูเขาและที่สูง มีต้นไม้สำคัญ เช่น เฟอ์ สปรูซ ลาซ เป็นต้น
- ในเขตที่ราบมีต้นไม้สำคัญ เช่น เมเปิล ฮิกคอรี วอลนัท เป็นต้น



ภูมิอากาศแบบภาคพื้นสมุทร

สมุทร

บริเวณที่พบ

- หมู่เกาะบริติช
- ชายฝั่งตะวันตกของประเทศสอร์เวย์
เคนมาร์ก เบลเยียม
เนเธอร์แลนด์ ฝรั่งเศส
และคาบสมุทรไอบีเรีย

ลักษณะภูมิอากาศ

- มีอากาศอบอุ่นชุ่มชื้นตลอดปี
- ในฤดูหนาวมีอากาศหนาวเย็นและหิมะตก
- ในฤดูร้อนอากาศอบอุ่น

ลักษณะพืชพรรณ

- มีทั้งป่าผลัดใบและไม้สน
- ต้นไม้สำคัญ เช่น บีช
เฟอร์ ซีดาร์
สปรูซ เอช เป็นต้น



ภูมิอากาศแบบเมดิเตอร์เรเนียน

บริเวณที่พบ

- ชายฝั่งทะเลเมดิเตอร์เรเนียน
- ชายฝั่งคาบสมุทรบอลข่าน
- ทางตอนใต้ของประเทศฝรั่งเศส
- พื้นที่ประเทศสเปน โปรตุเกส คาบสมุทรอิตาลี

ลักษณะภูมิอากาศ

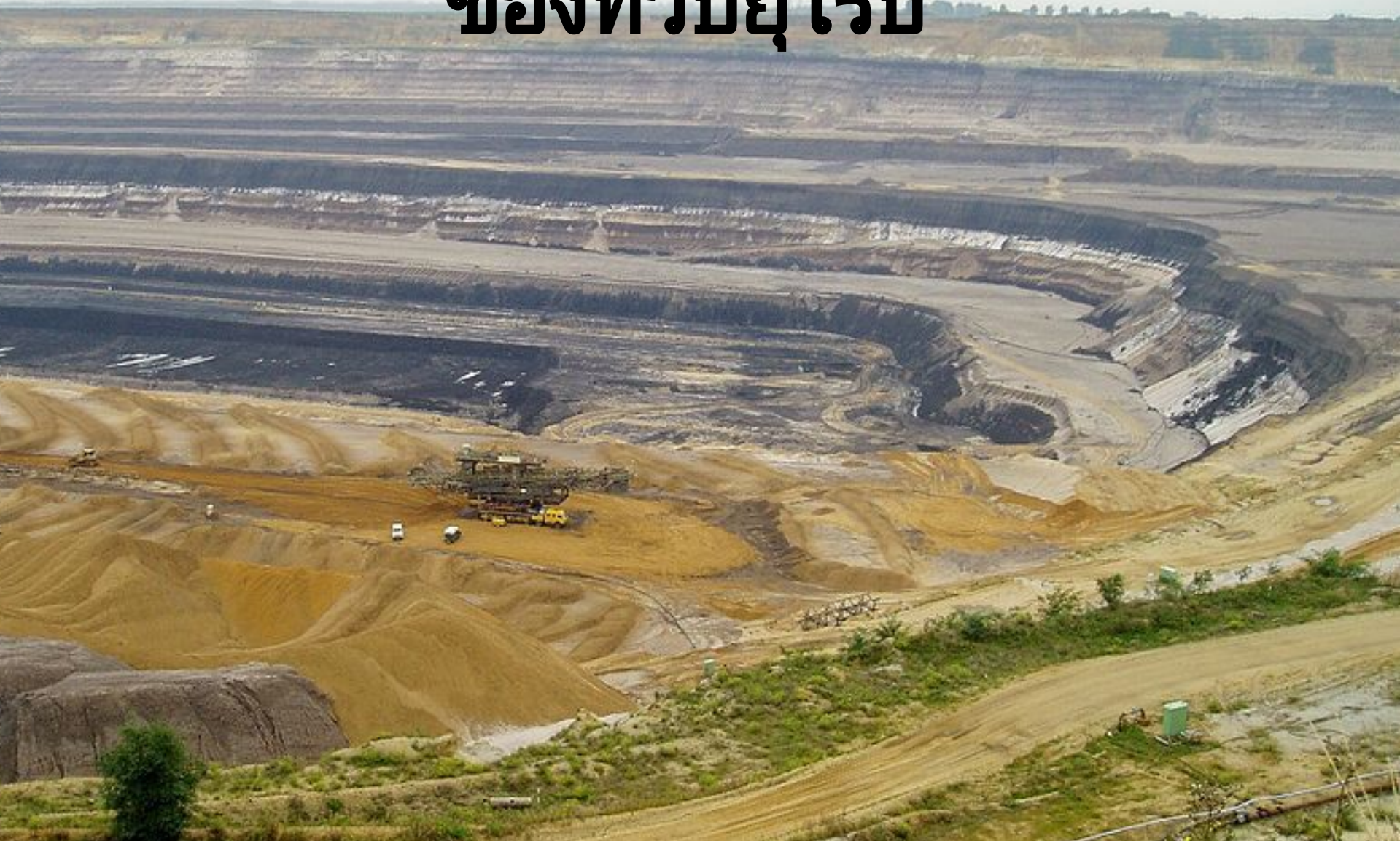
- มีอากาศอบอุ่นจนถึงร้อน
- มีฝนตกในฤดูหนาว

ลักษณะพืชพรรณ

- เป็นไม้เนื้อแข็ง ลำต้นเดี่ยว เช่น โอ๊ก มะกอก พืชสกุลส้ม เป็นต้น



ทรัพยากรธรรมชาติ ของทวีปยุโรป



ทรัพยากรดิน

ดินในทวีปยุโรปที่มีความอุดมสมบูรณ์สูงเหมาะต่อการเพาะปลูก ได้แก่

1. **ดินตะกอนบริเวณที่ราบลุ่มแม่น้ำ** เป็นดินร่วนสีดํา มีอินทรียวัตสูง ใช้เป็นพื้นที่ปลูกข้าวสาลี ข้าวไรน์ และข้าวบาร์เลย์ ซึ่งพบมากในประเทศฝรั่งเศส เยอรมนี โปแลนด์ ยูเครน เบลารุส เป็นต้น

2. **ดินในพื้นที่แถบเนินเขาและภูเขา**

เป็นดินที่เกิดจากหินผุ เหมาะต่อการปลูกองุ่นและผลไม้สกุลส้ม ซึ่งพบมากในประเทศอิตาลี สเปน ออสเตรีย เป็นต้น



การปลูกผักแบบออแกนิก
อินทรีย์

ทรัพยากรป่าไม้

ป่าไม้ของทวีปยุโรปส่วนใหญ่เป็นป่าไม้ไม่ผลัดใบและไม้สน เช่น ต้นเฟอร์ สปรูซ ลาสไพน์ เป็นต้น โดยแหล่งป่าไม้ที่สำคัญของทวีปยุโรป ได้แก่

1. ทางตอนเหนือแถบคาบสมุทรสแกนดิเนเวีย
2. บริเวณยุโรปตะวันตก
3. ด้านตะวันออกและเขตไซบีเรียของรัสเซีย
4. บริเวณอื่นๆ เช่น ประเทศเยอรมนี ออสเตรีย โรมาเนีย บัลแกเรีย เป็นต้น



ป่าสน ในประเทศสวีเดน

ทรัพยากรสัตว์ ป่า

สัตว์ป่าในทวีปยุโรปมีน้อยชนิดและเป็นสัตว์ที่มีขนาดกลาง โดยบริเวณที่มีสัตว์ป่าอาศัยอยู่มาก ได้แก่

1. **บริเวณตอนเหนือและตะวันออก** มีสัตว์ป่าสำคัญ เช่น หมิวัวโลก แมวน้ำ สุนัขจิ้งจอก กวางเรนเดียร์ ห่านป่า เป็นต้น
2. **บริเวณชายฝั่งและหมู่เกาะทางตอนใต้** มีสัตว์ป่าสำคัญ เช่น เต่าทะเล สัตว์ครึ่งบกครึ่งน้ำ

ชนิดต่างๆ เป็นต้น

3. **บริเวณทะเลเหนือและทะเลเมดิเตอร์เรเนียน** มีสัตว์ป่าที่สำคัญจำพวกปลา ปู กุ้ง และสัตว์น้ำเค็มชนิดอื่นๆ



กวางเรนเดียร์แถบสแกนดิเนเวียร์

ทรัพยากรแร่

แผนที่แสดงแหล่งแร่ของทวีปยุโรป



แร่และแหล่งแร่ที่สำคัญของทวีปยุโรป

แร่	ประโยชน์	แหล่งสำคัญ
ถ่านหิน	เชื้อเพลิงแทนน้ำมันในอุตสาหกรรมต่างๆ	เกาะเกรตบริเตน ตอนเหนือฝรั่งเศส
ปิโตรเลียม	เชื้อเพลิงสำหรับเครื่องจักรและเครื่องยนต์	บริเวณทะเลเหนือ เยอรมนี ฝรั่งเศส
เหล็ก	ใช้ในอุตสาหกรรมทุกประเภท	อังกฤษ ฝรั่งเศส สวีเดน ยูเครน
ปรอท	ใช้ในอุตสาหกรรมไฟฟ้า	สเปน ยูเครน
บ็อกไซต์	ใช้ในอุตสาหกรรมขัดเงา ขัดมัน เคมี	รัสเซีย ฝรั่งเศส สเปน ออสเตรีย
ทองแดง	ใช้ทำอุปกรณ์ไฟฟ้า ชิ้นส่วนประกอบรถยนต์	รัสเซีย สวีเดน โปแลนด์

ทรัพยากรน้ำ

แหล่งน้ำตามธรรมชาติที่มีความสำคัญต่อทวีปยุโรป ได้แก่

1. **แม่น้ำสายต่างๆ ที่กระจายอยู่ทั่วภูมิภาค** เช่น แม่น้ำไรน์ แม่น้ำแซน แม่น้ำลัวร์ เป็นต้น
2. **ทะเลสาบขนาดเล็ก** กระจายตัวอยู่ทางตอนเหนือของฟินแลนด์ ในประเทศนอร์เวย์ และรัสเซีย
3. **มหาสมุทรและทะเล** ได้แก่ มหาสมุทรแอตแลนติก มหาสมุทรอาร์กติก ทะเลบอลติก ทะเลเมดิเตอร์เรเนียน ทะเลเอเดรียติก ทะเลดำ และทะเลแคสเปียน



การเพาะปลูกบริเวณริมแม่น้ำไรน์ ในประเทศ
ฝรั่งเศส

ลักษณะทางประชากรของทวีปยุโรป



กลุ่มประชากรของทวีป

ยุโรป



กลุ่มเมดิเตอร์เรเนียน อาศัยอยู่ในกรีซ อิตาลี
ฝรั่งเศส สเปน โปรตุเกส
มีรูปร่างสั้นท้วม ผิวคล้ำ ผมสีดำหรือสีน้ำตาล
นัยน์ตาสีฟ้าหรือสีน้ำตาล



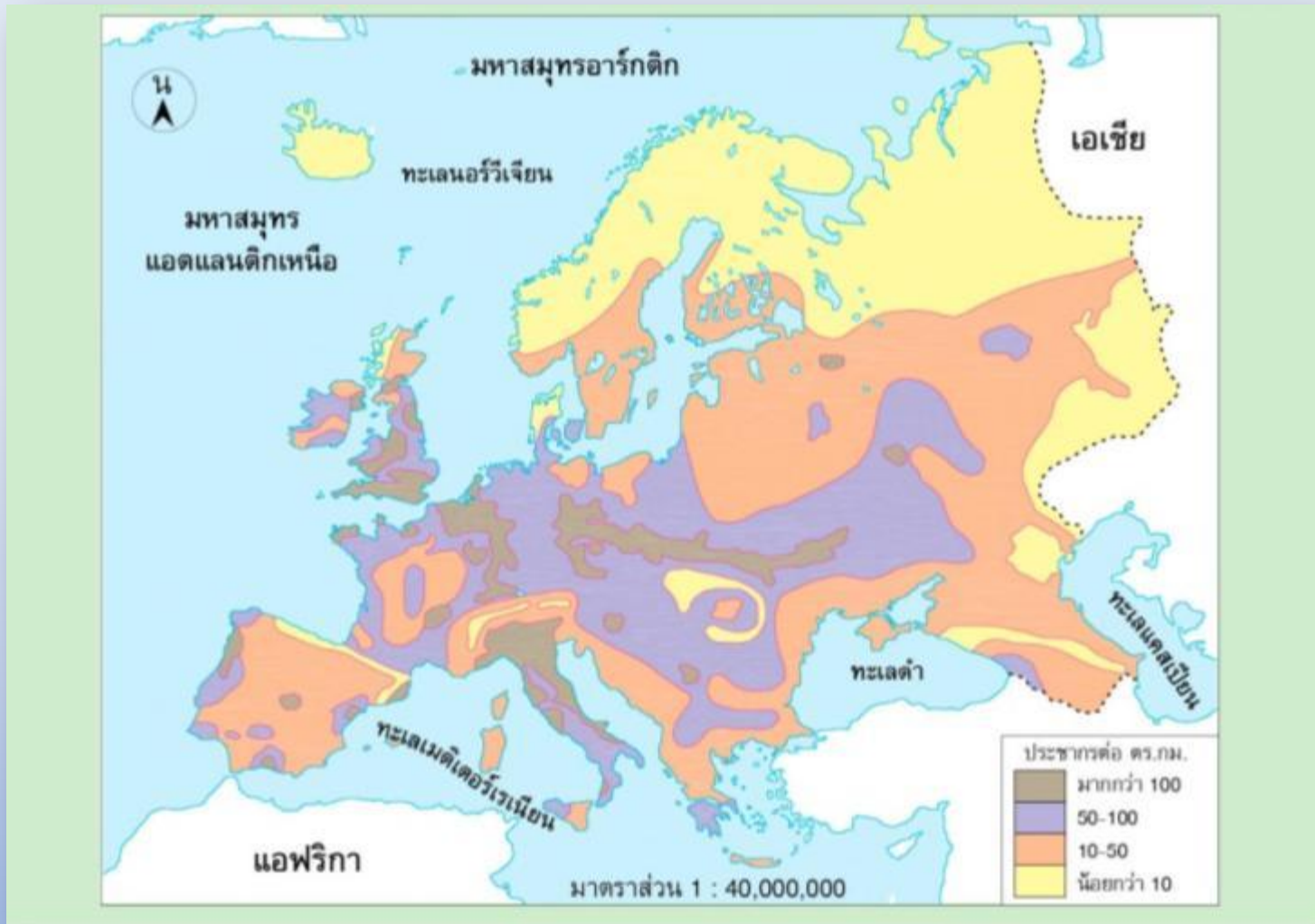
กลุ่มแอลไพน์ อาศัยอยู่ตอนกลางของเยอรมนี
ฝรั่งเศส ทางเหนือของสเปน
คาบสมุทรบอลข่าน มีรูปร่างเตี้ยล่ำ ผมสีน้ำตาล
นัยน์ตาสีฟ้าหรือสีน้ำตาล



และกะโหลกศีรษะกลม
กลุ่มนอร์ดิกและตัวตัน อาศัยอยู่ในนอร์เวย์
สวีเดน ฟินแลนด์ เดนมาร์ก
มีรูปร่างสูงใหญ่ ผมสีน้ำตาลหรือสีทอง ผิวขาว
ตาสีอ่อนหรือสีฟ้า
กะโหลกศีรษะยาว

การเปลี่ยนแปลงประชากรของทวีปยุโรป

แผนที่แสดงความหนาแน่นของประชากรทวีปยุโรป



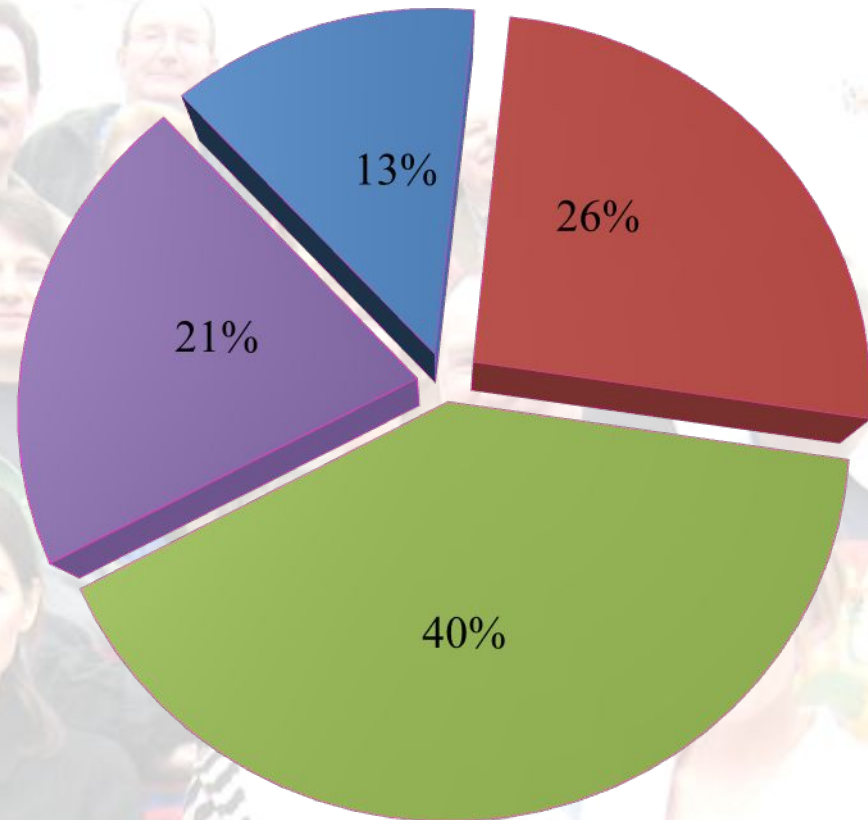
ทวีปยุโรปมีจำนวนประชากรมากเป็นอันดับ 3 ของโลก รองจากทวีปเอเชียและแอฟริกา และมีการเปลี่ยนแปลงประชากรเพิ่มขึ้นไม่มาก จำนวนประชากรใน พ.ศ. 2555 (ค.ศ. 2012) มีประมาณ 740 ล้านคน แบ่งตามภูมิภาค ได้ดังนี้

■ ยุโรปเหนือ

■ ยุโรปตะวันตก

■ ยุโรปตะวันออก

■ ยุโรปใต้



แหล่งข้อมูล : www.prb.org (2012 world population data sheet)

อัตราการเกิด อัตราตาย และอัตราการเพิ่มตามธรรมชาติของทวีปยุโรป

ภูมิภาค	อัตราการเกิด (ต่อ 1,000)	อัตราตาย (ต่อ 1,000)	อัตราการเพิ่มตามธรรมชาติ (เปอร์เซ็นต์)
ยุโรปเหนือ	13	9	0.3
ยุโรปตะวันตก	10	9	0.1
ยุโรปตะวันออก	11	13	-0.2
ยุโรปใต้	10	9	0.0
ค่าเฉลี่ยของทวีป	11	10	0.05

แหล่งข้อมูล : www.prb.org (2012 world population data sheet)

ลักษณะทางสังคม และวัฒนธรรมของทวีปยุโรป



ลักษณะทั่วไปทางสังคมและวัฒนธรรมของทวีปยุโรป

1. เป็นสังคมที่มีความเจริญก้าวหน้าทางด้านวิทยาการต่างๆ โดยเฉพาะด้านวิทยาศาสตร์และเทคโนโลยีอย่างสูง
2. เป็นสังคมที่มีความเจริญทางด้านวัตถุมาก แต่ผู้คนยังให้ความสำคัญกับการดูแลรักษาสิ่งแวดล้อม
3. เป็นสังคมเมืองมากกว่าสังคมชนบท โดยเฉพาะภูมิภาคยุโรปตะวันตก
4. เป็นสังคมที่ชอบความอิสระและเสรี นิยมความเป็นประชาธิปไตย
5. เป็นสังคมที่ประกอบด้วยครอบครัวขนาดเล็ก มีสมาชิกในครอบครัวน้อย



กลุ่มภาษาที่ใช้ในทวีปยุโรป

กลุ่มภาษาโรมานซ์

- ใช้กันอย่างแพร่หลายในยุโรปใต้
- ภาษาที่ใช้ ได้แก่ ภาษาฝรั่งเศส ภาษาอิตาลี และภาษาสเปน

กลุ่มภาษาตีวตอนิก

- ใช้กันในยุโรปเหนือและยุโรปกลาง
- ภาษาที่ใช้ ได้แก่ ภาษานอร์เวย์ ภาษาสวีเดน ภาษาเดนิช ภาษาเยอรมัน ภาษาดัตช์ ภาษาเฟลมิช และภาษาอังกฤษ

กลุ่มภาษาสลาฟ

- ใช้กันในยุโรปตะวันออก
- ภาษาที่ใช้ในกลุ่มสลาฟเหนือ เช่น โปแลนด์ รัสเซีย เป็นต้น และกลุ่มสลาฟใต้ เช่น เซอร์เบีย เป็นต้น

ลักษณะการเปลี่ยนแปลงทางสังคมและวัฒนธรรมของทวีปยุโรป

- 1. สภาพของชุมชน** ชุมชนชนบทมีลักษณะเป็นสังคมเมืองมากขึ้น ซึ่งเกิดจากการพัฒนาบ้านเมืองให้ทันสมัย โดยเฉพาะประเทศในแถบยุโรปตะวันออก
- 2. การประกอบอาชีพของประชากร** เปลี่ยนจากการทำเกษตรกรรมและการทำเหมืองแร่ เป็นการประกอบอาชีพที่หลากหลาย โดยเฉพาะการให้บริการด้านการท่องเที่ยว
- 3. วัฒนธรรมของยุโรป** มีการเปลี่ยนแปลงเนื่องจากอิทธิพลของเทคโนโลยีและการติดต่อสื่อสารไปบ้าง แต่ยังคงสามารถรักษาวัฒนธรรมที่เป็นเอกลักษณ์ของชาติหรือวัฒนธรรมพื้นเมืองไว้ได้เป็นอย่างดี



ลักษณะทางเศรษฐกิจของทวีปยุโรป



ลักษณะทั่วไปทางเศรษฐกิจของทวีปยุโรป

ทวีปยุโรปมีความเจริญทางด้านเศรษฐกิจมาก ทั้งทางด้านอุตสาหกรรม เกษตรกรรม และพาณิชยกรรม เนื่องจากมีปัจจัยสนับสนุน เช่น ความอุดมสมบูรณ์ของทรัพยากรธรรมชาติ ความเจริญก้าวหน้าด้านวิทยาการและเทคโนโลยี ประชากรมีคุณภาพ การเมืองมีความมั่นคง เป็นต้น



เกษตรกรรม

การเพาะปลูก

- มีการนำวิทยาการสมัยใหม่และเครื่องจักรกลมาใช้ในการเพิ่มผลผลิตและจัดการผลผลิตทางการเกษตร
- สัตว์เลี้ยงที่สำคัญ ได้แก่ โคเนื้อ และโคนม
- แหล่งเพาะปลูกที่สำคัญ คือ บริเวณที่ราบด้านตะวันตก ตอนกลางของยุโรป และบางส่วนของยุโรปตะวันออก



การทำไร่ขนาดใหญ่ ในประเทศฝรั่งเศส

การเลี้ยงสัตว์

- มักทำกันเป็นฟาร์มขนาดใหญ่แบบฟาร์มปิดเพื่อควบคุมคุณภาพ โดยมี การนำเทคโนโลยีสมัยใหม่เข้ามาช่วย
- พืชที่ปลูกมากอยู่ในกลุ่มธัญพืช เช่น ข้าวสาลี ข้าวบาร์เลย์ เป็นต้น
- แหล่งเลี้ยงสัตว์ที่สำคัญ เช่น นอร์เวย์ สวีเดน เดนมาร์ก สหราชอาณาจักร ฝรั่งเศส เยอรมนี เบลเยียม รัสเซีย ยูเครน โรมาเนีย อิตาลี กรีซ เป็นต้น



การเลี้ยงโคเนื้อและโคนม ใน
ประเทศเดนมาร์ก

การประมง

- มีการใช้วิทยาการความรู้ วัสดุอุปกรณ์ ที่ทันสมัยเข้ามาช่วยในการทำประมง
- แหล่งปลาทะเลที่สำคัญ คือ เขต ดอกเกอร์เบงกอลในทะเลเหนือ โดยปลา ที่สำคัญที่จับได้ เช่น ปลาคอด เฮอร์ริง ซาร์ดีน เป็นต้น
- ประเทศที่มีการทำประมงกันมาก เช่น สหราชอาณาจักร นอร์เวย์ สวีเดน เนเธอร์แลนด์ เดนมาร์ก ฝรั่งเศส สเปน กรีซ เป็นต้น



การจับสัตว์น้ำ บริเวณพื้นที่ชายฝั่ง
ยุโรป

การทำป่าไม้

- ป่าไม้ในทวีปยุโรป เป็นป่าไม้ที่มีการดูแลอย่างดี และมีการลงทุนในกิจการปลูกป่าอย่างแพร่หลาย
- ป่าไม้ที่นิยมทำกันมากในทวีปยุโรป คือ ป่าสน ซึ่งมีมากบริเวณยุโรปเหนือ
- ประเทศที่มีการทำป่าไม้กันมาก เช่น ประเทศฟินแลนด์ นอร์เวย์ สวีเดน ซึ่งเน้นเพื่อการค้าและการนำไปทำกระดาษ



การทำป่าไม้ (ป่าสน) ในประเทศ
ฟินแลนด์

การเหมืองแร่



การทำเหมืองแร่ ในประเทศเยอรมนี

- มีการใช้เทคโนโลยีสมัยใหม่เข้ามาช่วยทำการขุดเจาะและสำรวจสายแร่ แต่ปริมาณแร่ยังไม่เพียงพอกับความต้องการ เนื่องจากประเทศต่างๆ มีการทำอุตสาหกรรมกันมาก
- เหมืองแร่ที่มีการทำมาก คือ ถ่านหิน บ็อกไซต์ และทองแดง
- พื้นที่ที่มีการทำเหมืองแร่มาก เช่น ในภูมิภาคลอเรนใกล้เมืองบริเยร์ในฝรั่งเศส แคว้นรูร์ในเยอรมนี เมืองคิรึนาในสวีเดน เมืองบิเนาในสเปน เป็นต้น

อุตสาหกรรม

ม

แผนที่แสดงแหล่งอุตสาหกรรมของทวีปยุโรป



- ทวีปยุโรปมีความเจริญก้าวหน้าทางด้านอุตสาหกรรมมาตั้งแต่คริสต์ศตวรรษที่ 18 และสามารถผลิตสินค้าได้เกือบทุกชนิด โดยเฉพาะสินค้าที่ใช้เทคโนโลยี
- แหล่งอุตสาหกรรมที่สำคัญของยุโรป เช่น เมืองแมนเชสเตอร์ของสหราชอาณาจักร ผลิตเครื่องจักรและยานพาหนะ แคว้นอ็ซาช-ลอรเรน ประเทศฝรั่งเศส ผลิตเหล็กและเหล็กกล้า บริเวณเมืองท่าในประเทศเยอรมนี มีอุตสาหกรรมการต่อเรือและเครื่องใช้ไฟฟ้า เป็นต้น



อู่ต่อเรือ ในประเทศเยอรมนี

พาณิชย์กรร

ม



งานแสดงนวัตกรรมยานยนต์ ใน
ประเทศเยอรมนี

- ทวีปยุโรปมีความเจริญรุ่งเรืองทางด้านพาณิชย์กรรมมาตั้งแต่สมัยโบราณ และมีความสำคัญมาขึ้นเรื่อยๆ ในปัจจุบัน
- สินค้านำเข้าที่สำคัญของยุโรป เช่น สินแร่ น้ำมันดิบ อาหารสำเร็จรูป ปุ๋ย ปูนซีเมนต์ ัญชูพืช เป็นต้น
- สินค้าส่งออกที่สำคัญของยุโรป เช่น เครื่องจักรกล ยานยนต์ เคมีภัณฑ์ ผลิตภัณฑ์อิเล็กทรอนิกส์ ซอฟต์แวร์ กระดาษ เป็นต้น

การคมนาคมขนส่ง

การคมนาคมขนส่งทางบก

- **ทางถนน** ถนนในยุโรปเป็นทางหลวงที่มีโครงข่ายเชื่อมโยงกันระหว่างเมืองต่อเมือง และประเทศต่อประเทศที่เป็นระบบเดียวกัน และสามารถใช้สัญจรได้ตลอดปี
- **ทางรถไฟ** เป็นรากมาตรฐานแบบรางเดียวกันทั้งทวีป ทำให้สามารถเดินรถเชื่อมต่อระหว่างประเทศต่างๆ ได้อย่างสะดวก รวดเร็ว



รถไฟความเร็วสูง TGV เปิดให้บริการเป็นเครือข่ายครอบคลุมพื้นที่หลายประเทศในยุโรป

การคมนาคมขนส่งทางอากาศ

- ผู้คนในทวีปยุโรปนิยมเดินทางโดยเครื่องบิน เพราะช่วยประหยัดเวลา ทำให้มีเส้นทางการบินแพร่หลาย เชื่อมโยงทั่วทั้งทวีป
- ท่าอากาศยานที่สำคัญในทวีปยุโรป เช่น ท่าอากาศยานชาร์ลเดอโกลด์ ประเทศฝรั่งเศส
ท่าอากาศยานมาดริด-บาราฮัส ประเทศสเปน เป็นต้น



ท่าอากาศยานชาร์ลเดอโกลด์ ประเทศฝรั่งเศส

การคมนาคมขนส่งทางน้ำ

- ส่วนใหญ่ใช้ในกิจการค้าและอุตสาหกรรม โดยการบรรทุกสินค้าที่มีน้ำหนักมาก เส้นทางแม่น้ำสายหลัก เช่น แม่น้ำไรน์ แม่น้ำดานูบ เป็นต้น
- เมืองที่สำคัญสำหรับการเดินเรือพาณิชย์ เช่น เมืองรอตเทอร์ดาม กรุงสตอกโฮล์ม เมืองบาร์เซโลนา เมืองเนเปิลส์ เป็นต้น



ท่าเรือเมืองบาร์เซโลนา ประเทศสเปน

ลักษณะการเปลี่ยนแปลงทางเศรษฐกิจของทวีปยุโรป

- 1. เศรษฐกิจมีการฟื้นตัวและแข็งแกร่งมากขึ้น** เพราะหลังจาก ค.ศ. 2009 เศรษฐกิจของทวีปยุโรปมีโครงสร้างเศรษฐกิจที่ดีขึ้น ประชากรมีกำลังซื้อสูง และสามารถผลิตสินค้าส่งออกได้ในระดับมาตรฐานสูงสุดของโลก
- 2. การรวมตัวกันเป็นสหภาพยุโรป** ซึ่งมีการใช้เงินสกุลยูโรเหมือนกันในประเทศสมาชิก ทำให้สหภาพยุโรปมีความเข้มแข็งทางเศรษฐกิจมากที่สุดในโลก และกิจกรรมทางเศรษฐกิจขยายตัวเพิ่มมากขึ้น
- 3. การผลิตในภาคเกษตรกรรมมีแนวโน้มลดลง** เพราะที่ดินมีราคาสูง ขาดแคลนแรงงาน และผลผลิตที่ได้บางอย่างมีราคาสูงกว่าที่นำเข้า ขณะที่ในยุโรปตะวันออกภาคเกษตรกรรมมีแนวโน้มขยายตัวมากขึ้น เพราะยังมีพื้นที่ว่าง และมีแรงงานมาก

ปฏิสัมพันธ์ระหว่างมนุษย์กับสิ่งแวดล้อมในทวีป ยุโรป



ตัวอย่างสิ่งแวดล้อมใหม่ทางสังคมในทวีปยุโรป

เมืองฮันตี-มันซิสก์

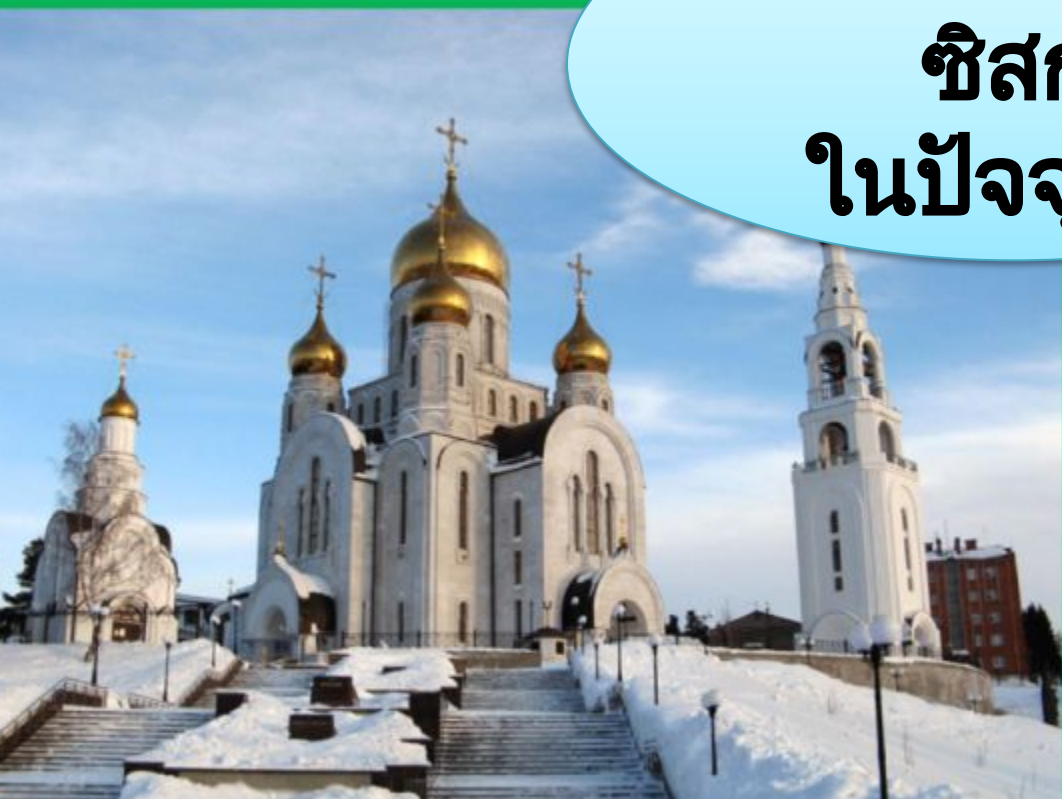
ตั้งอยู่เขตไซบีเรียตะวันตกของรัสเซีย มีสภาพพื้นที่ทุรกันดาร มีอากาศหนาวจัด และทำการเพาะปลูกไม่ได้

ต่อมาเมื่อมีการพบน้ำมันดิบในพื้นที่ ผู้คนจากดินแดนต่างๆ ได้เดินทางเข้าไปทำงาน เกิดชุมชนเล็กๆ และถูกพัฒนาเป็นเมืองในระยะเวลานั้น

การเข้ามาอยู่ของชาวต่างชาติ ก่อให้เกิดสภาพสังคมใหม่ ซึ่งแตกต่างไปจากสภาพสังคมดั้งเดิม ทำให้วัฒนธรรมท้องถิ่นถูกกลืนหาย



**เมืองฮันตี - มัน
ซิสก์
ในปัจจุบัน**



ชุมชนชาวต่างชาติ

ทวีปยุโรปมีชาวต่างชาติจากทั่วทุกทวีปเข้าไปพำนักอาศัยอยู่เป็นจำนวนมาก โดยเฉพาะในยุโรปตะวันตก ซึ่งชาวต่างชาติที่เข้ามามักจะรวมตัวตั้งเป็นชุมชนเล็กๆ แทรกอยู่กลางชุมชนของชาวยุโรป

กลุ่มชาวต่างชาติที่มีจำนวนมาก คือ ชาวเติร์ก ชาวจีน และชาวอินเดีย ซึ่งเข้ามาอยู่ร่วมกันเป็นชุมชน ก่อให้เกิดสภาพสังคมและสิ่งแวดล้อมใหม่ที่แตกต่างจากสังคมของชาวยุโรปดั้งเดิม



ร้านค้าชาวอินเดีย ในกรุงปารีส ประเทศฝรั่งเศส



ไชน่าทาวน์ ในกรุงลอนดอน ประเทศอังกฤษ



ชาวเติร์ก ในประเทศเยอรมนี



การอนุรักษ์ทรัพยากรธรรมชาติ และสิ่งแวดล้อมในทวีปยุโรป



ปัญหาเกี่ยวกับสิ่งแวดล้อมในทวีปยุโรป

สภาพอากาศแปรปรวนผิดปกติ

สาเหตุ

การปล่อยแก๊สเรือนกระจกจากกิจกรรมต่างๆของมนุษย์

ผลกระทบ

ทำให้สภาพอากาศแปรปรวน เกิดวาตภัยและอุทกภัยร้ายแรง

ทำให้น้ำแข็งขั้วโลกละลาย ระดับน้ำทะเลสูงขึ้น และเกิดน้ำท่วมพื้นที่ชายฝั่งในหลายประเทศ

ภาพน้ำแข็งขั้วโลกละลายผิดปกติจากภาวะโลกร้อน

ไฟฟ้า

สาเหตุ

มีอุณหภูมิสูงและมี
อากาศแห้งแล้งมากใน
ช่วงฤดูร้อน โดยเฉพาะ
ในยุโรป
ตอนใต้

ผลกระทบ

เกิดการสูญเสียทั้ง
ชีวิต ทรัพย์สิน ป่าไม้
และสิ่งแวดล้อม

เกิดหมอกควันปกคลุมเป็น
บริเวณกว้าง ส่งผลต่อ
สุขภาพของประชากร และ
การขนส่งทางอากาศ

ภาพไฟฟ้าที่เกิดขึ้นบริเวณตอนใต้
ของทวีปยุโรป

มลพิษทางอากาศ

สาเหตุ

การปล่อยควันของโรงงาน
อุตสาหกรรม โรงงานไฟฟ้า
ที่ใช้พลังงานถ่านหิน และ
ยานพาหนะที่ใช้
เชื้อเพลิงฟอสซิล

ผลกระทบ

ทำให้ประชากรป่วยเป็น
โรคภูมิแพ้และโรคทางเดิน
หายใจเพิ่มขึ้น

ทำให้เกิดฝนกรด

ภาพการปล่อยมลพิษของโรงงาน
อุตสาหกรรมในยุโรปตะวันออก

ขยะและสิ่งปฏิกูล

สาเหตุ

อัตราการอุปโภคและบริโภคสินค้าชนิดต่างๆ ของชาวยุโรปสูงขึ้น

ผลกระทบ

ขยะอิเล็กทรอนิกส์ ซึ่งมีสารพิษบางชนิดผสมอยู่ก่อให้เกิดอันตรายต่อร่างกายและชีวิต

ก่อให้เกิดปัญหาสิ่งแวดล้อมอื่นๆ ตามมา เช่น น้ำเน่าเสีย ควันพิษจากการเผาขยะ เป็นต้น

ภาพปัญหาขยะล้นเมืองเนเปิ้ลส์ ประเทศอิตาลี
เมื่อ พ.ศ. 2551

แนวทางการอนุรักษ์ทรัพยากรธรรมชาติและสิ่งแวดล้อมในทวีปยุโรป



1. สร้างความรู้ความเข้าใจให้กับประชาชน เพื่อให้ประชาชนทุกเพศทุกวัยตระหนักถึงผลกระทบจากการที่ทรัพยากรธรรมชาติและสิ่งแวดล้อมเสื่อมโทรมลง และส่งเสริมให้มีการรับรู้ข้อมูลอย่างกว้างขวาง



2. เน้นความร่วมมือจากรัฐและประชาชน โดยสหภาพยุโรปได้พยายามผลักดันให้รัฐบาลของประเทศในทวีปยุโรปสร้างความร่วมมือกับประชาชน ให้ประชาชนได้เข้ามามีบทบาทและตัดสินใจในการแก้ปัญหาสิ่งแวดล้อม



3. สร้างแบบอย่างที่ดี สหภาพยุโรปได้พยายามสร้างแบบอย่างที่ดีในการอนุรักษ์ทรัพยากรธรรมชาติและสิ่งแวดล้อม โดยให้ทุกประเทศในยุโรปได้พยายามปรับปรุงระบบการผลิตสินค้าที่ให้มีการปล่อยของเสียออกมาสู่สิ่งแวดล้อมให้น้อยที่สุด



4. ห้ามนำเข้าสินค้าที่ทำลายสิ่งแวดล้อม มีการสั่งห้ามนำเข้าสินค้าที่ก่อให้เกิดผลเสียต่อสุขภาพ มีขั้นตอนการกำจัดสิ่งเหลือใช้ทำได้ยาก มีกระบวนการผลิตทำลายสิ่งแวดล้อมหรือทำลายทรัพยากรธรรมชาติอย่างรุนแรง



5. การบังคับใช้ระเบียบและกฎหมายสิ่งแวดล้อมที่ทันสมัย ทวีปยุโรป ได้มีการตราระเบียบ ข้อบังคับ ตลอดจนกฎหมายต่างๆ เกี่ยวกับการอนุรักษ์ทรัพยากรธรรมชาติและสิ่งแวดล้อมออกมามากที่สุดในโลก



6. ร่วมมือกับนานาชาติอย่างใกล้ชิด ประเทศต่างๆ ในยุโรปถือว่าเป็นผู้นำในการสร้างความร่วมมือกับนานาชาติในการกำหนดนโยบายร่วมมือกันแก้ไขปัญหาสิ่งแวดล้อมของโลก ที่สำคัญ คือ การพยายามผลักดันข้อตกลงพิธีสารเกียวโต เพื่อแก้ปัญหาการเปลี่ยนแปลงภูมิอากาศของโลก

ความร่วมมือและลงนามในข้อตกลงด้านสิ่งแวดล้อมที่สำคัญ

ความร่วมมือ	วัตถุประสงค์	ตัวอย่างประเทศสมาชิก
โครงการสิ่งแวดล้อมแห่งสหประชาชาติ	ทำหน้าที่ประสานงานความร่วมมือด้านสิ่งแวดล้อม	สวีเดน เดนมาร์ก ฟินแลนด์
อนุสัญญาไซเตส	ควบคุมการค้าสัตว์ป่าและพืชป่าที่ใกล้สูญพันธุ์ระหว่างประเทศ	สวีตเซอร์แลนด์ ออสเตรีย เบลเยียม
อนุสัญญาแรมซาร์	อนุรักษ์และฟื้นฟูที่ชุ่มน้ำทั่วโลก	ฝรั่งเศส เนเธอร์แลนด์ โรมาเนีย สเปน



ผลกระทบจากการเปลี่ยนแปลงสิ่งแวดล้อมในทวีปยุโรปต่อประเทศไทย

ต้นทุนการผลิตสินค้าของไทยสูงขึ้น

- ยุโรปเป็นตลาดการค้าหลักของไทย การที่ยุโรปเน้นให้ความสำคัญกับสิ่งแวดล้อม ทำให้สินค้าที่จะส่งออกไปจำหน่ายในตลาดยุโรปเป็นมิตรกับสิ่งแวดล้อม จึงต้องพัฒนากระบวนการผลิต ทำให้ต้นทุนการผลิตสินค้าสูงขึ้น

ระดับน้ำทะเลสูงขึ้น

- การที่น้ำแข็งทางตอนเหนือของทวีปยุโรปมีอัตราการละลายมากกว่าปกติ ส่งผลให้ระดับน้ำทะเลสูงขึ้น ทำให้น้ำทะเลไหลท่วมชายฝั่งทะเลของไทย เกิดปัญหาการกัดเซาะพื้นที่ชายฝั่งรุนแรงเพิ่มขึ้นทุกปี