

แบบจำลองอนุภาคของสสารในแต่ละสถานะ



ของแข็ง



ของเหลว



แก๊ส

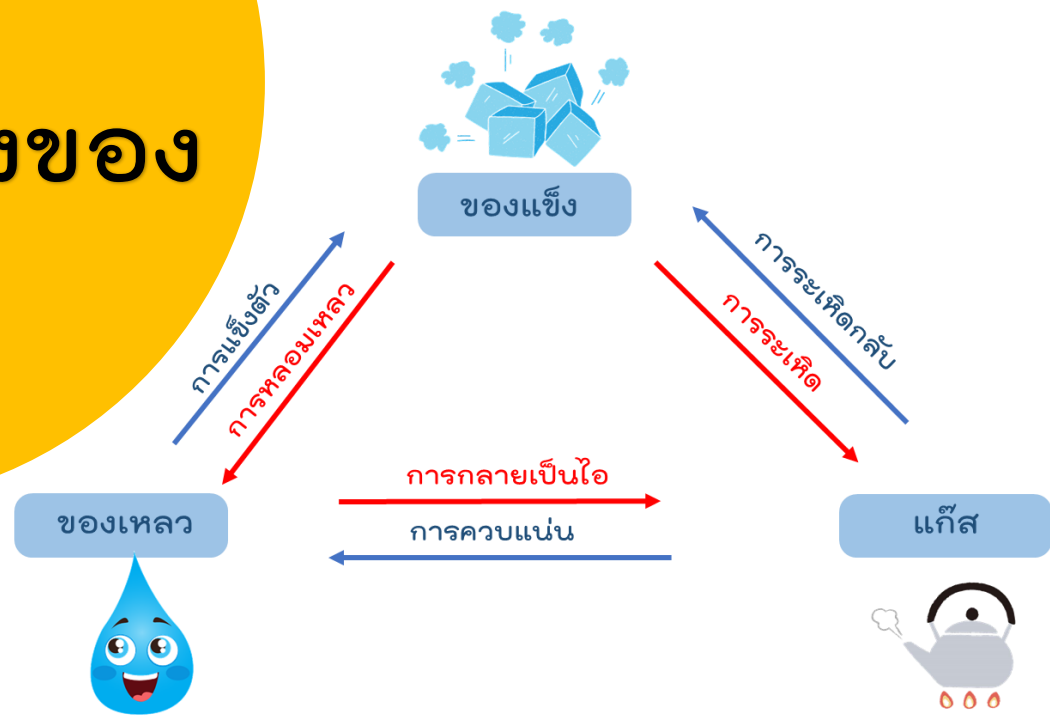
ความร้อนกับการเปลี่ยนแปลง
อุณหภูมิของสสาร

ความร้อนกับการขยายตัว
หรือหดตัวของสสาร

ความร้อนกับการเปลี่ยนสถานะของสสาร

ความร้อน กับการ เปลี่ยนแปลงของ สสาร

วิทยาศาสตร์ ม.1
เทอม 2



แบบจำลองอนุภาคของสสารในแต่ละสถานะ



Keyword (คำสำคัญ)



อนุภาค



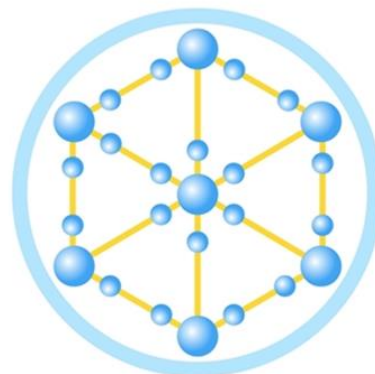
การจัดเรียงอนุภาค



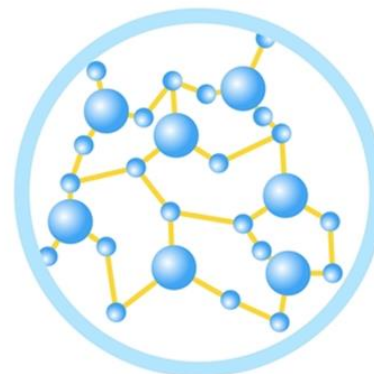
แรงยึดเหนี่ยวระหว่างอนุภาค



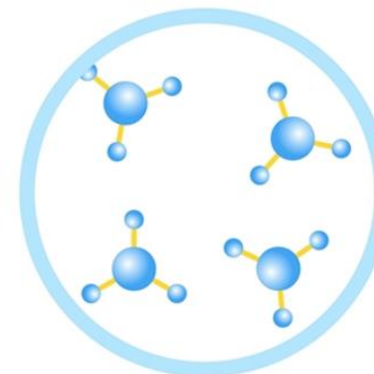
การเคลื่อนที่ของอนุภาค



ของแข็ง



ของเหลว



แก๊ส



แบบจำลองอนุภาคของสสารในแต่ละสถานะ



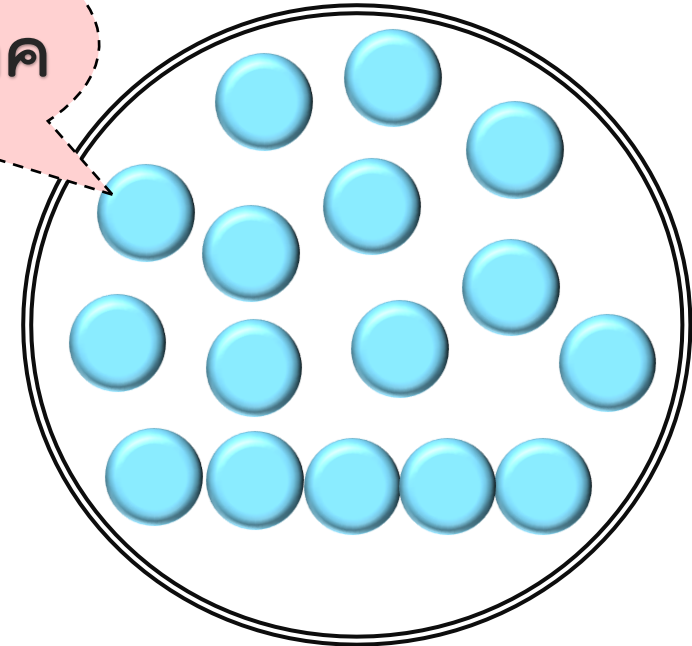
อนุภาค

เป็นหน่วยย่อยของสสาร

อาจเป็นอะตอม โมเลกุล หรือไอออน

มีขนาดเล็ก ไม่สามารถมองเห็นอนุภาคของสสารได้

แทนอนุภาค



เราจึงเรียนรู้เกี่ยวกับ

การจัดเรียงอนุภาค

แรงยึดเหนี่ยวระหว่างอนุภาค

การเคลื่อนที่ของอนุภาค

แบบจำลองอนุภาคของสสารในแต่ละสถานะ



ทบทวนความรู้

สสาร คือ สิ่งต่าง ๆ ที่อยู่รอบตัวเรา มีมวล และต้องการที่อยู่ มีทั้งสถานะของแข็ง ของเหลว และแก๊ส



สมบัติ



ของแข็ง



ของเหลว



แก๊ส

รูปร่าง

คงที่

ไม่คงที่

ไม่คงที่

เปลี่ยนแปลงตามภาชนะที่บรรจุ

เปลี่ยนแปลงตามภาชนะที่บรรจุ

ปริมาตร

คงที่

คงที่

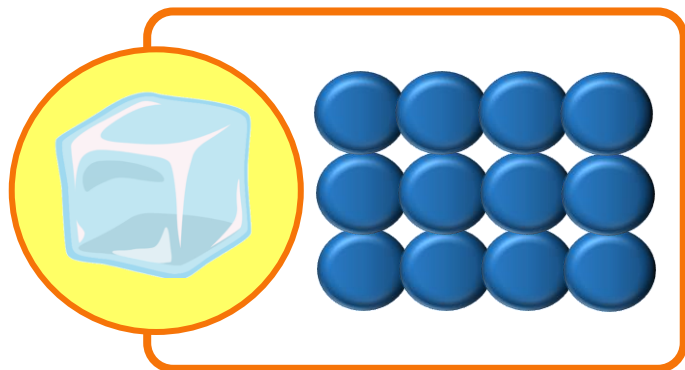
ไม่คงที่
เปลี่ยนแปลงตามภาชนะที่บรรจุ



แบบจำลองอนุภาคของสสารในแต่ละสถานะ

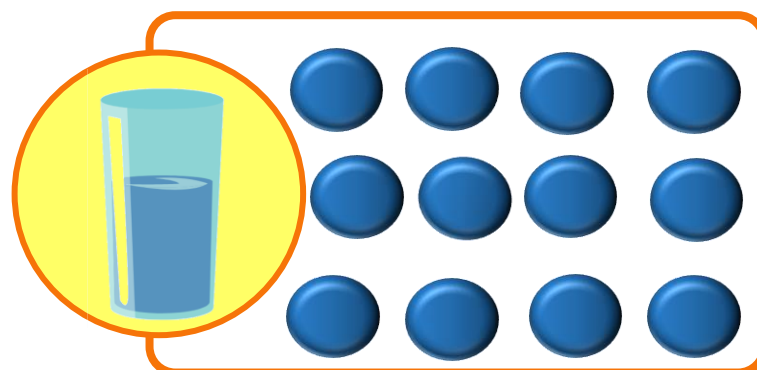


การจัดเรียงอนุภาค



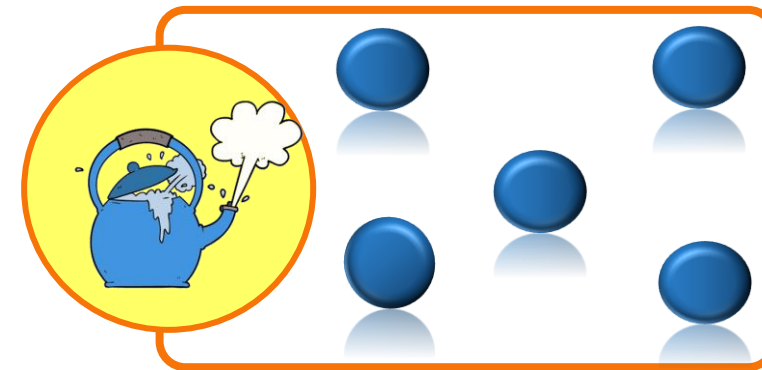
สถานะของแข็ง

อนุภาคของของแข็ง
จะเรียงชิดติดกัน



สถานะของเหลว

อนุภาคของของเหลว
อยู่ใกล้กัน



สถานะของแก๊ส

อนุภาคแก๊ส
อยู่ห่างกันมาก

