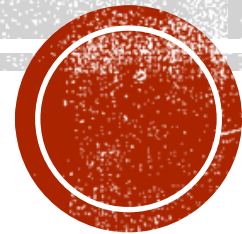
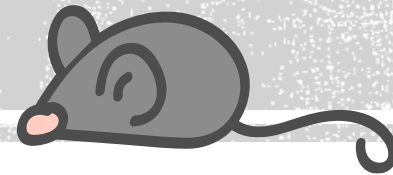


ปรีชโยด



ส่วนประกอบของประโยค

นามวลี+กริยาวลี

นามวลี (ภาคประธาน)	กริยาวลี(ภาคแสดง)
พ่อ	เหนื่อยมาก
พ่อของผม	เหนื่อยจนบอกไม่ถูก
คนไทย	ควรมีวินัย
คนไทยรุ่นใหม่	ควรมีวินัยในการใช้จ่าย

***ประธาน คือ นามวลีซึ่งอาจเป็นคำนามคำเดียว หรือคำนามกับส่วนขยาย

***ภาคแสดงจะต้องมีคำกริยาอยู่ด้วยเสมอ และอาจมีหน่วยกรรม หน่วยเติมเต็ม หรือหน่วยขยายด้วยก็ได้



โดยทั่วไปประโยคในภาษาไทยจะมีภาคประธานอยู่หน้าภาคแสดง แต่ในกรณีที่ต้องการเน้นกรรม หน่วยเติมเต็ม หน่วยเสริมความ สามารถนำมาไว้หน้าประธานได้

เสื่อสีฟ้าตัวนั้น ฉันซื้อมาจากตลาด



ย้าย**กรรม**มาไว้หน้าประธาน

อร่อยมาก ขนมเมืองเพชรที่คุณซื้อมา



ย้าย**กริยา**มาไว้หน้าประธาน

ปัจจุบันนี้ คนนิยมใช้ยาสมุนไพรกันมากขึ้น



ย้าย**วิเศษณ์วลี** มาไว้หน้าประธาน

ในเมืองไทย ต่างชาติเข้ามาเกี่ยวข้องกับมาก



ย้าย**บุพบทวลี**มาไว้หน้าประธาน

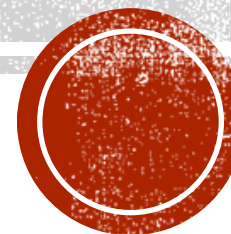


ชนิดของประโยคแบ่งตามโครงสร้าง

- ประโยคสามัญญ
- ประโยคซ้อน
- ประโยครวม



ประโยชน์สามัญ





ประโยชน์สามัญ หรือประโยชน์พื้นฐาน

ประกอบด้วยนามวลี ทำหน้าที่ประธาน กับกริยาวลีทำหน้าที่ภาคแสดง

✘ ไม่มีอนุประโยคเป็นส่วนขยาย

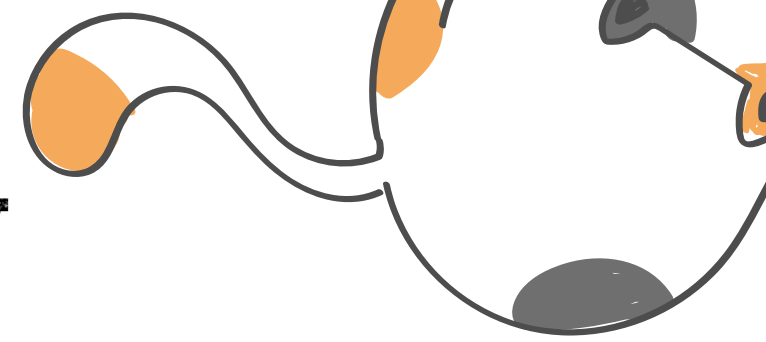
✘ ไม่มีคำเชื่อมกริยาหรือคำเชื่อมกริยาวลี

คำเชื่อม ที่ ว่า ให้ ซึ่ง อัน เพราะ เพื่อ เมื่อ จนกระทั่ง ✘



ประโยคสามัญกริยาวลีเดียว

S+V



เด็กหญิงสุนันท์**นั่ง**ในห้องเรียน

บ้านสี่ริมหลังนั้น**สวย**(กริยาคุณศัพท์)

พ่อกับพี่กำลัง**รด**น้ำต้นไม้

สุเมธ**อ่าน**หนังสือพิมพ์

เขา**หัวเราะ**

วันนี้เขาดงจะ**มา**ที่บ้านฉัน





ประโยคสามัญหลายกริยาวลี

S+VVV

✘ โครงสร้างกริยาเรียง
ไม่มีคำเชื่อม



แพกซาออนขับรถ/ข้ามสะพาน
เก้ไก่นอน/ร้องเพลงในห้องนั่งเล่น
องอิจูกำลังนั่ง/อ่านหนังสือพิมพ์
คุณปู่เดิน/ไป/ใส่บาตรหน้าบ้าน
สมทรงพับเสื้อ/เก็บของ/เข้าตู้



สุดาทำอาหาร/กินเอง
แต่แว้ว/ไป/เปิดประตูบ้าน
เด็กเล่น/หกล้ม/ก้นกระแทก

